



Comité de Morbi-Mortalidad

Morbi Mortalidad en Fracturas de Cadera

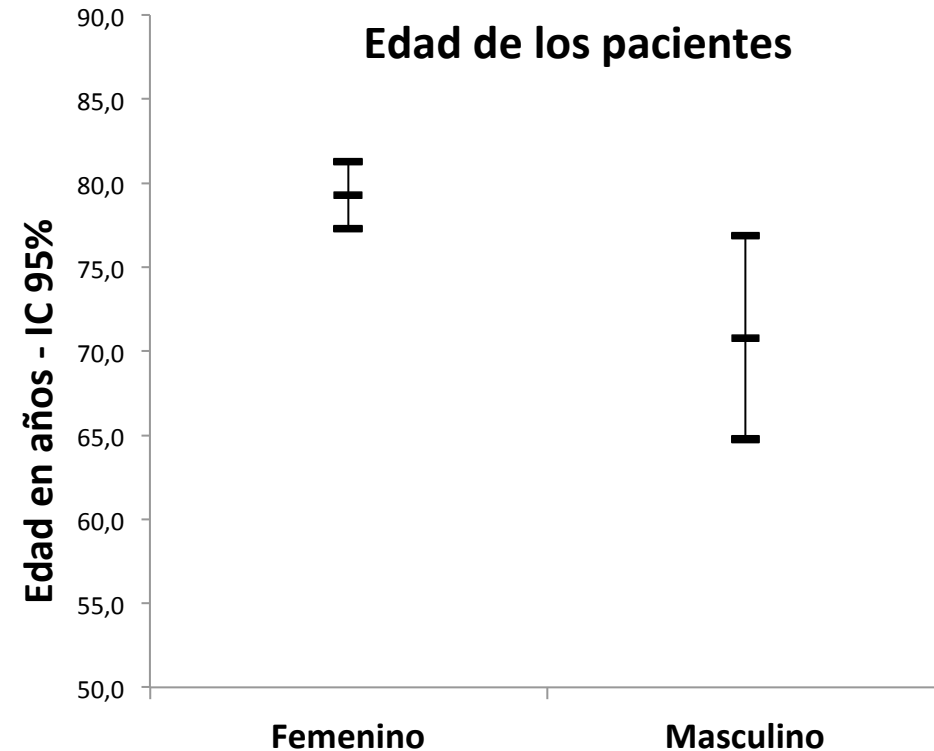
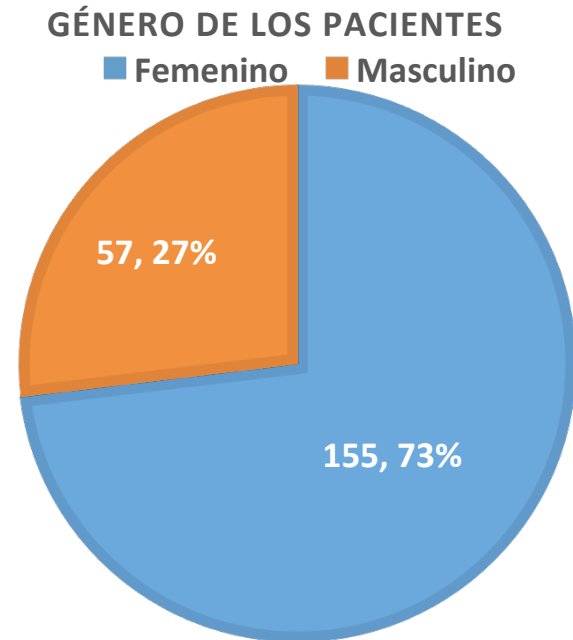
Datos epidemiológicos surgidos de la
encuesta realizada
durante el año 2015 y 2016

Descripción de los pacientes operados

Edad por sexo de los pacientes operados de cadera

Género	Frecuencia	Porcentaje
Femenino	155	73,1%
Masculino	57	26,9%
Total	212	100,0%

Sexo del paciente	N	Media	Desviación estándar	IC 95% para la media		Mínimo	Máximo
				Límite inferior	Límite superior		
Femenino	155	79	13	77	81	17	96
Masculino	57	71	23	65	77	19	95
Total	212	77	16	75	79	17	96

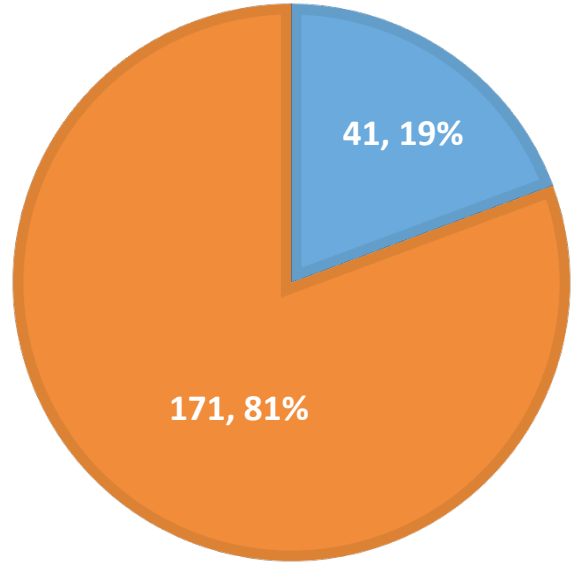


Se observan diferencias estadísticas en la edad entre hombre y mujeres, siendo mayores las mujeres.
 Test de Student para muestras independientes; $p < 0,001$

Descripción de los pacientes operados

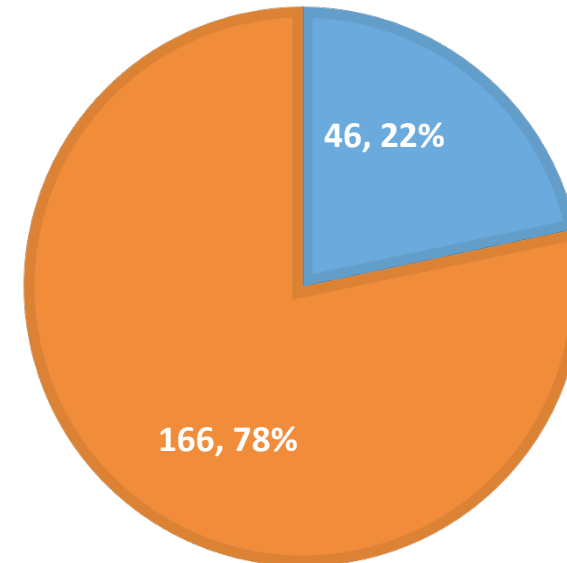
EL PACIENTE VIVE SOLO

■ Si ■ No



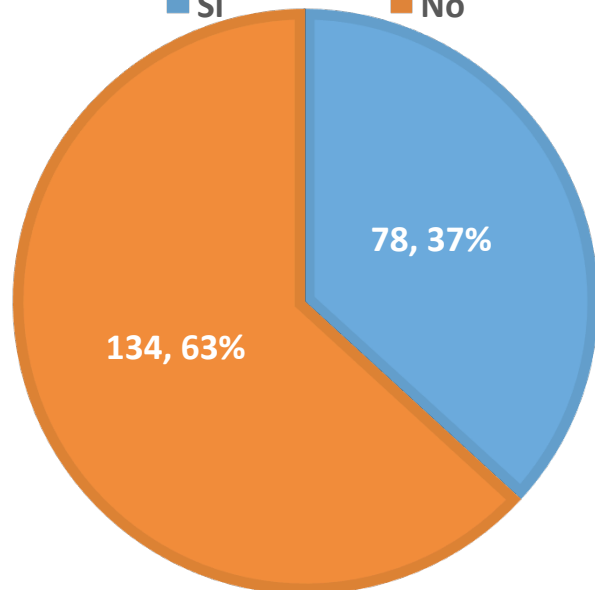
EL PACIENTE SE ENCUENTRA INSTITUCIONALIZADO

■ Si ■ No



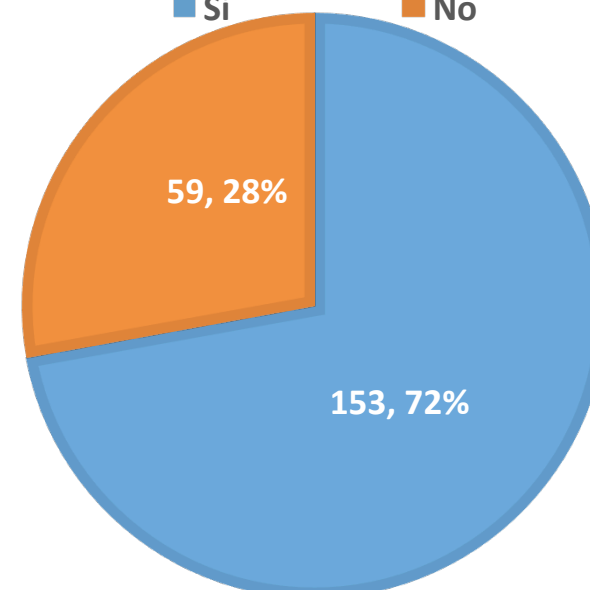
EL PACIENTE NECESITA ASISTENCIA PARA MOVILIZARSE

■ Si ■ No

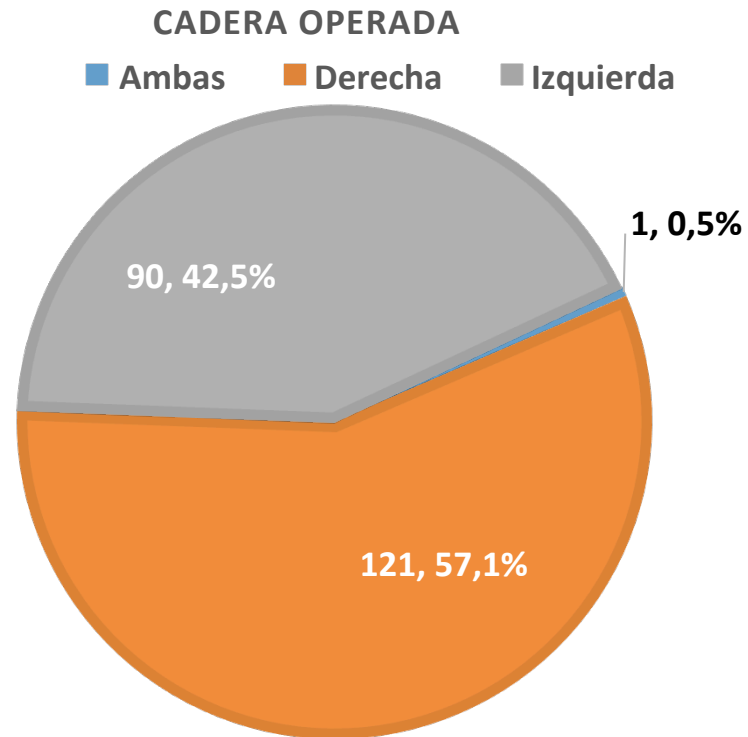


EL PACIENTE SE MOVILIZA SOLO DENTRO DEL DOMICILIO

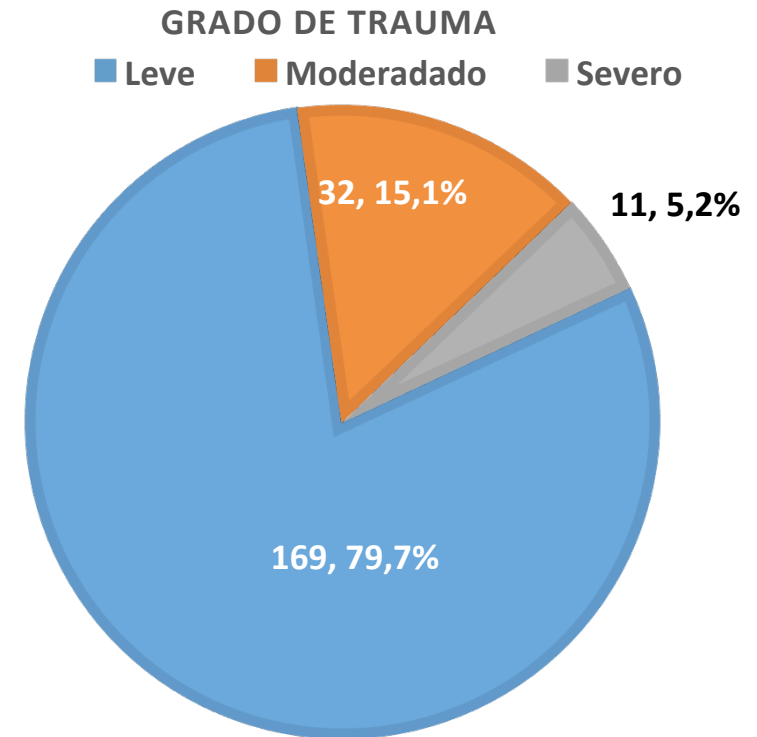
■ Si ■ No



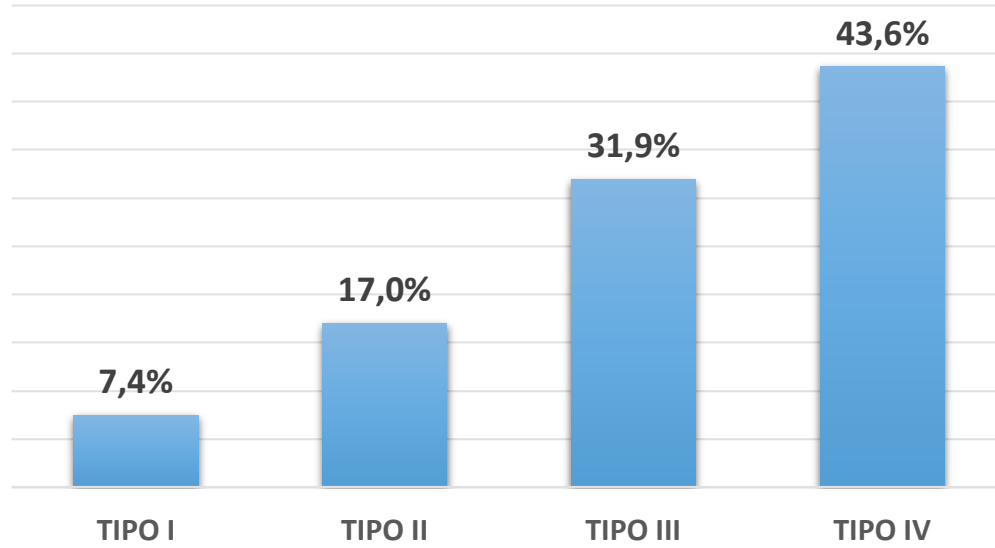
Cadera operada	Frecuencia	Porcentaje
Ambas	1	0,5%
Derecha	121	57,1%
Izquierda	90	42,5%
Total	212	100,0%



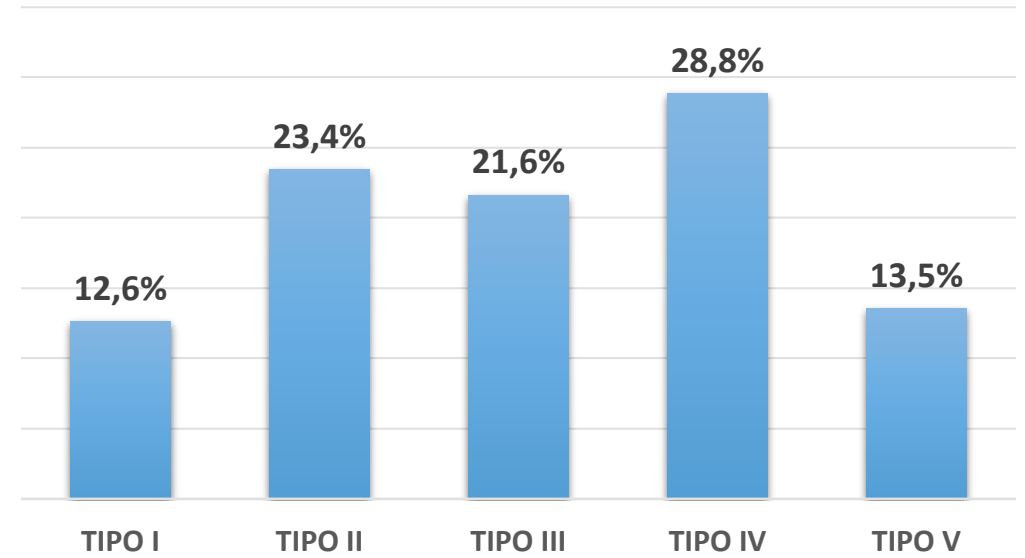
Grado de Trauma	Frecuencia	Porcentaje
Leve	169	79,7%
Moderado	32	15,1%
Severo	11	5,2%
Total	212	100,0%



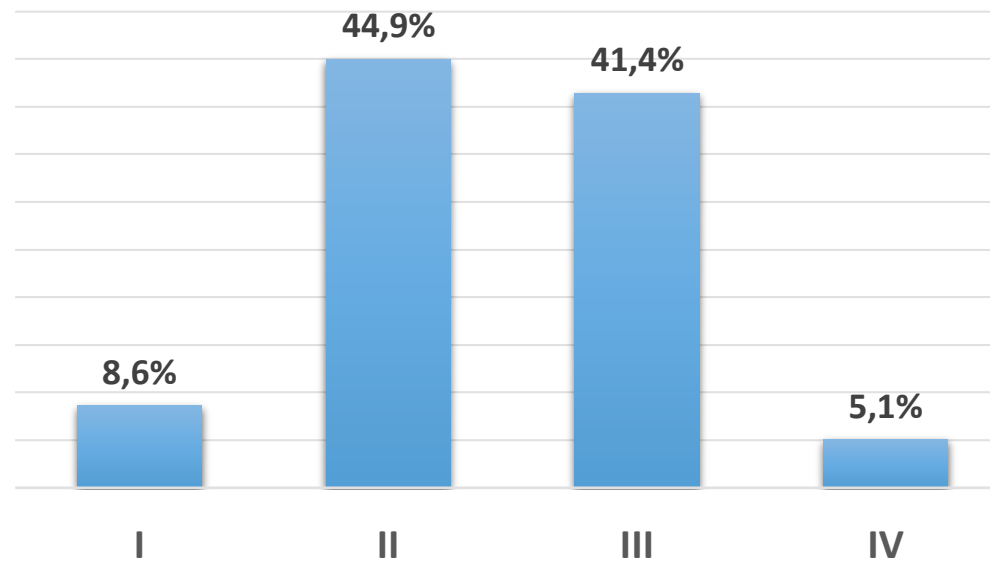
Clasificación Mediales (Garden)



Clasificación Lateral (Evans)

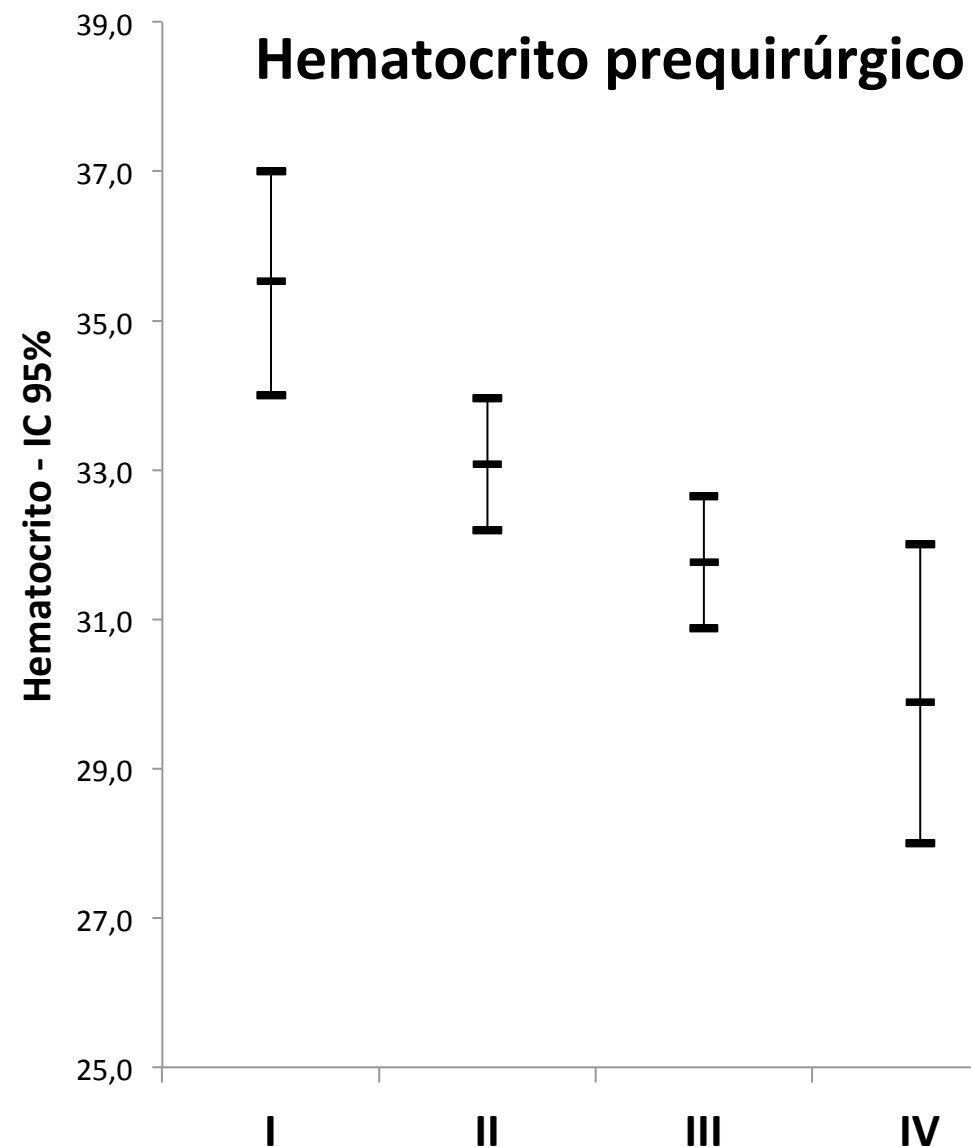


A.S.A.



Hematocrito (%) por A.S.A. de los pacientes prequirúrgico

A.S.A.	N	Media	Desviación estándar	IC 95% para la media	
				Límite inferior	Límite superior
I	17	35,5	4,5	34,0	37,0
II	89	33,1	4,2	32,2	34,0
III	80	31,8	4,0	30,9	32,6
IV	9	29,9	3,3	28,0	32,0
Total	195,0	32,6	4,2	32,0	33,2

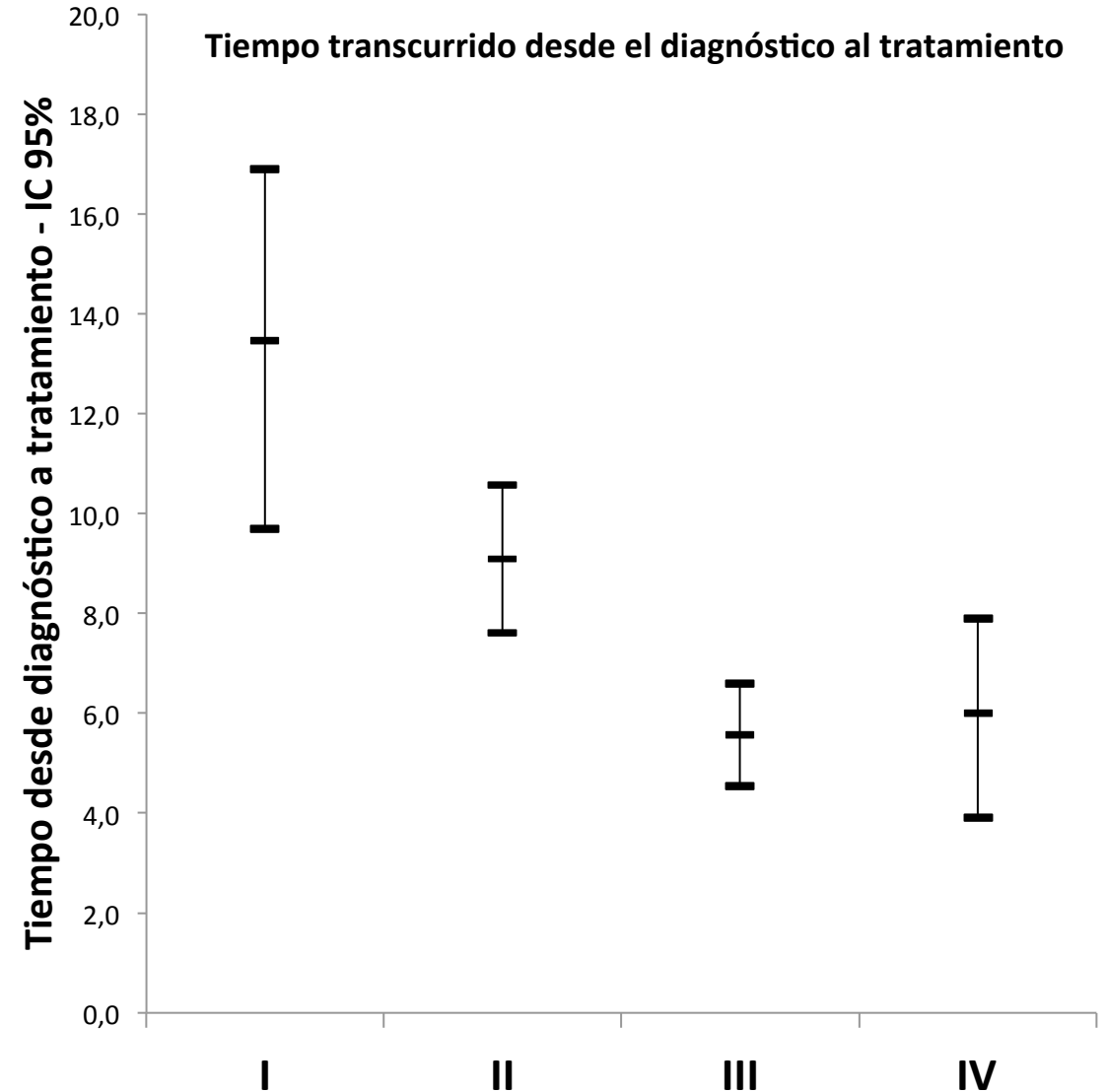


Se observan diferencias estadísticas en el Hematocrito prequirúrgico y la Escala A.S.A., siendo menor en el grado IV con respecto al grado I.

ANOVA para muestras independientes $p < 0,001$

Tiempo transcurrido (días) desde el diagnóstico al tratamiento por A.S.A. de los pacientes operados de cadera

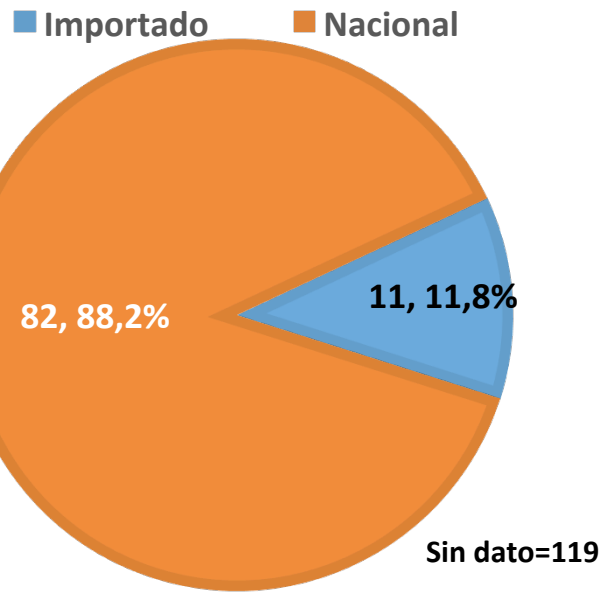
A.S.A.	N	Media	Desviación estándar	IC 95% para la media	
				Límite inferior	Límite superior
I	17	13,5	10,4	9,7	16,9
II	86	9,1	6,9	7,6	10,6
III	78	5,6	4,5	4,5	6,6
IV	9	6,0	4,1	3,9	7,9
Total	190,0	7,9	6,8	6,9	8,9



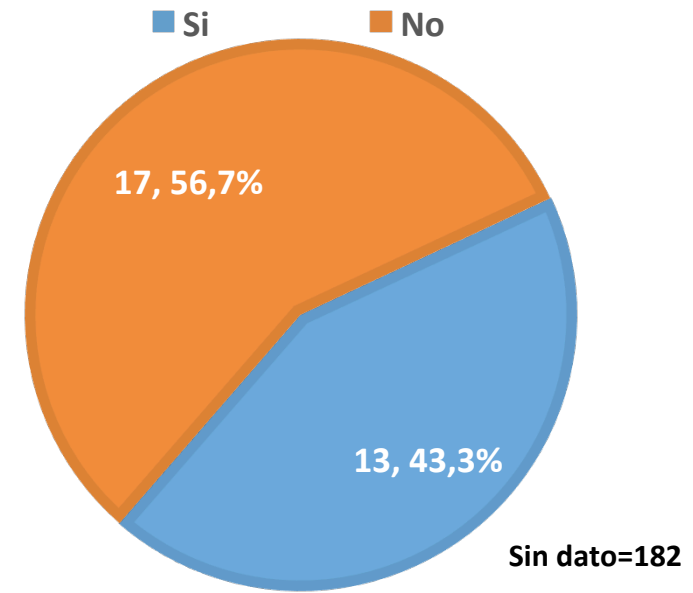
Se observan diferencias estadísticas en el tiempo transcurrido desde el diagnóstico al tratamiento y la Escala A.S.A., siendo menor en los grados III y IV con respecto al grado I.

ANOVA para muestras independientes $p < 0,001$

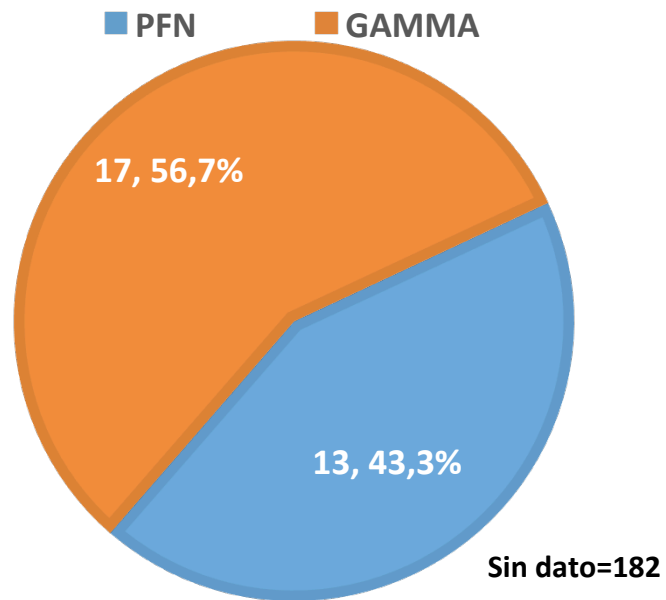
OSTEOSÍNTESIS



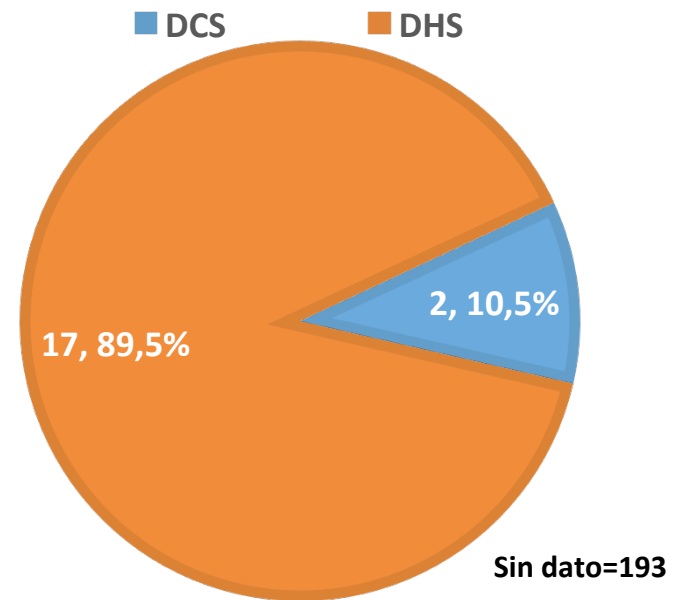
TORNILLO CANULADO



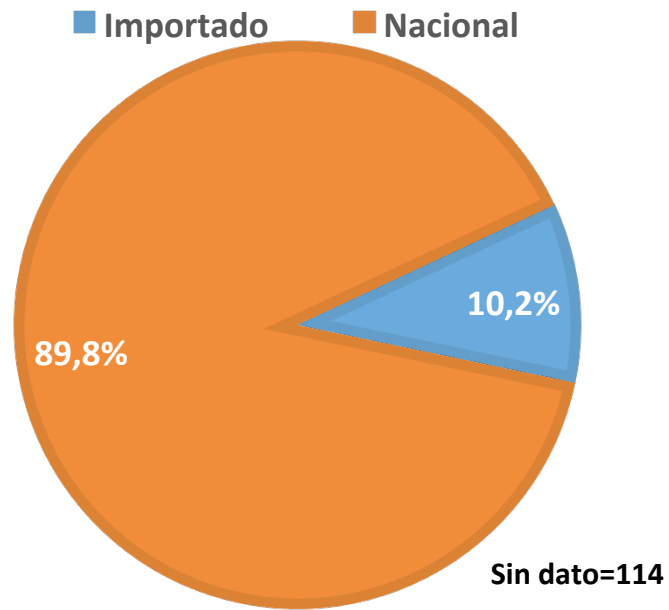
CLAVO CEFALO- MEDULAR



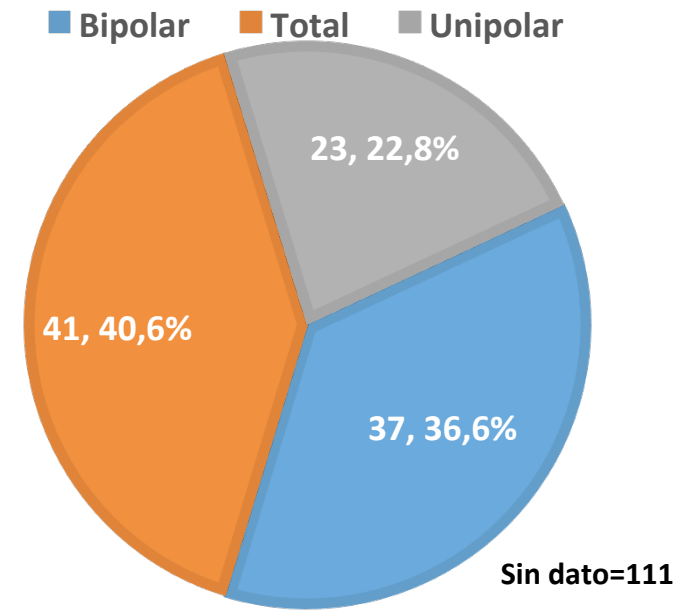
TORNILLO PLACA



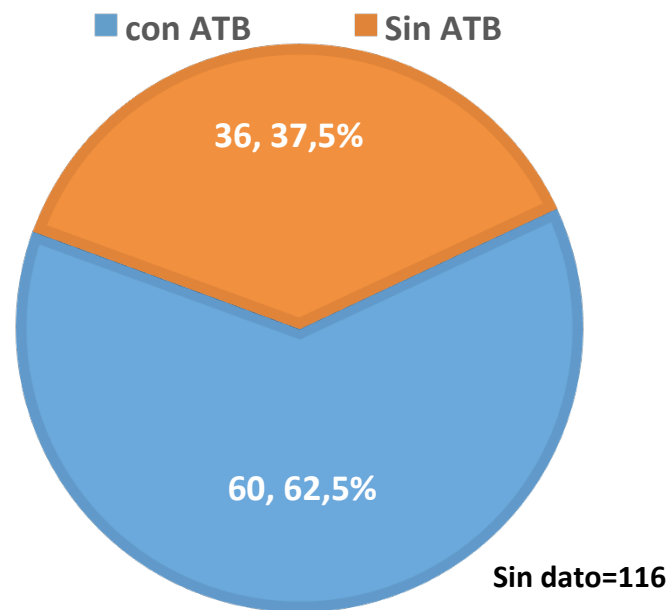
ARTROPLASTÍA



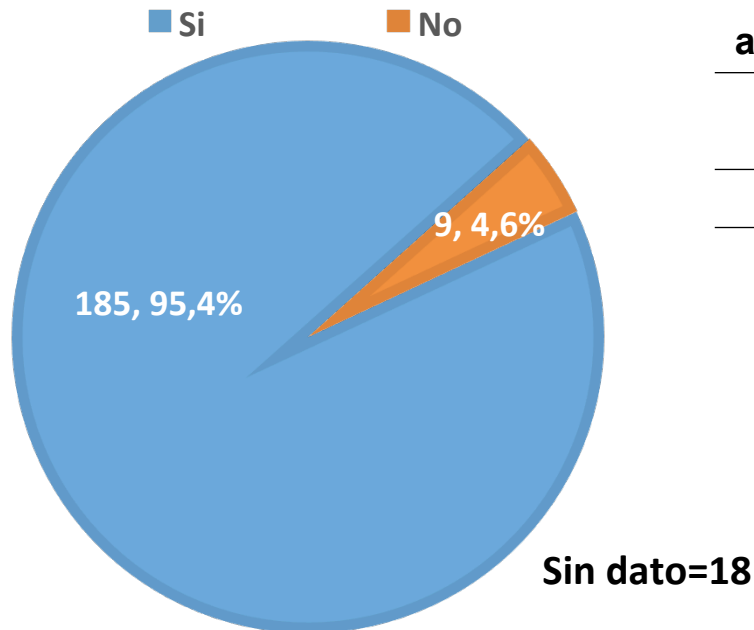
TIPO DE PROTESIS



CEMENTOS

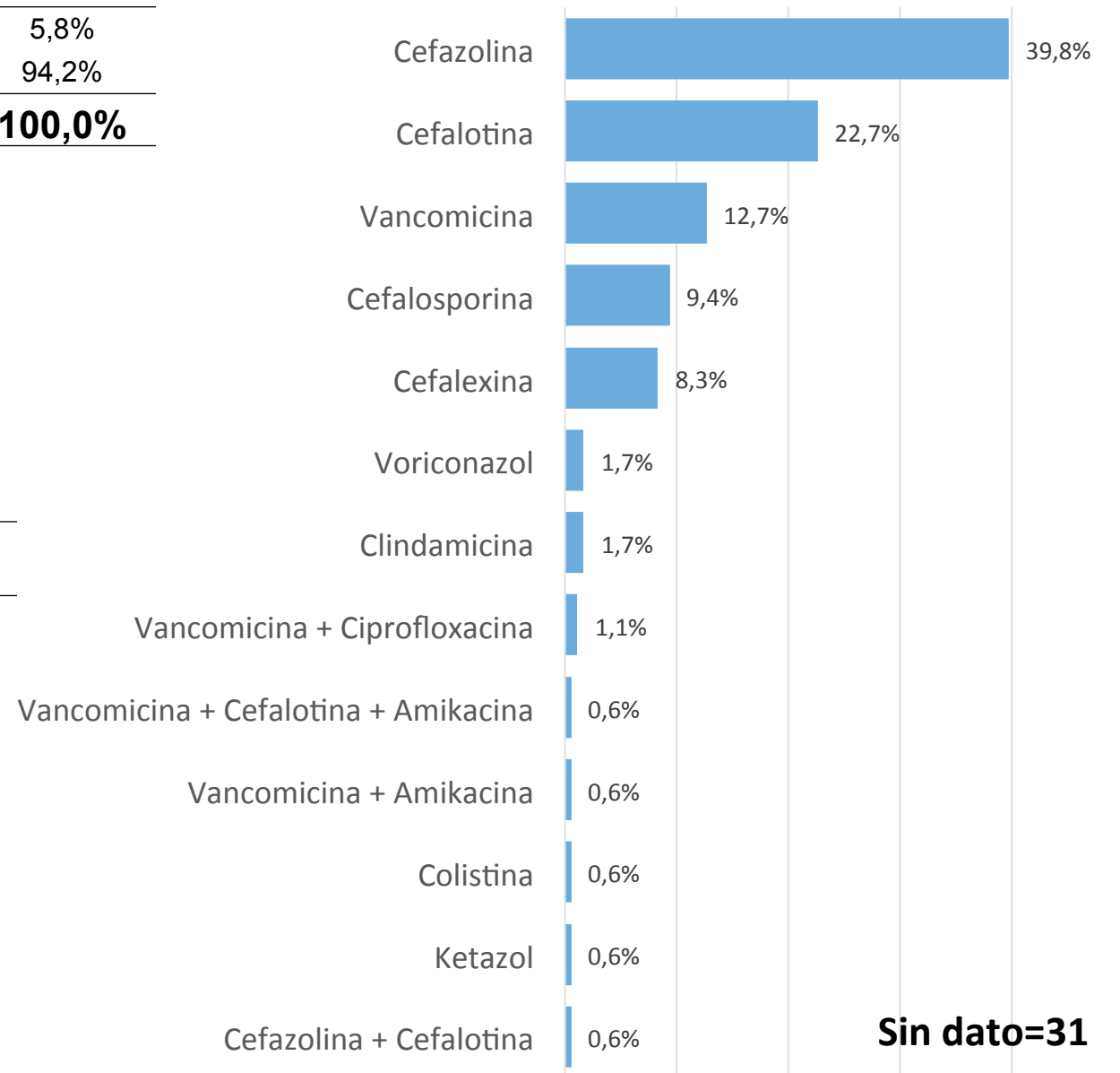


PROFILAXIS ANTIBIÓTICA



Vía de administración	Porcentaje
Via oral	5,8%
Endovenosa	94,2%
Total	100,0%

Tipo de profilaxis antibiótica



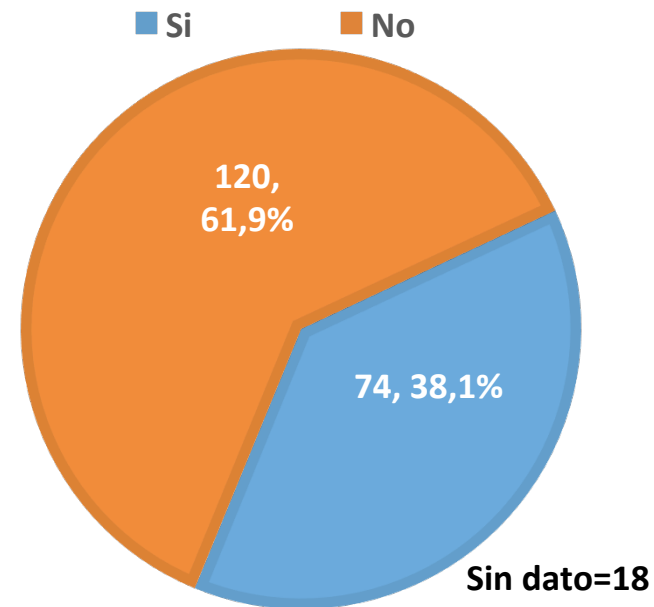
Sin dato=31

Tipo de Profilaxis antibiótica	Frecuencia	%
Cefazolina	72	39,8%
Cefalotina	41	22,7%
Vancomicina	23	12,7%
Cefalosporina	17	9,4%
Cefalexina	15	8,3%
Voriconazol	3	1,7%
Clindamicina	3	1,7%
Vancomicina + Ciprofloxacina	2	1,1%
Vancomicina + Cefalotina + Amikacina	1	0,6%
Vancomicina + Amikacina	1	0,6%
Colistina	1	0,6%
Ketazol	1	0,6%
Cefazolina + Cefalotina	1	0,6%
Total	181	100,0%

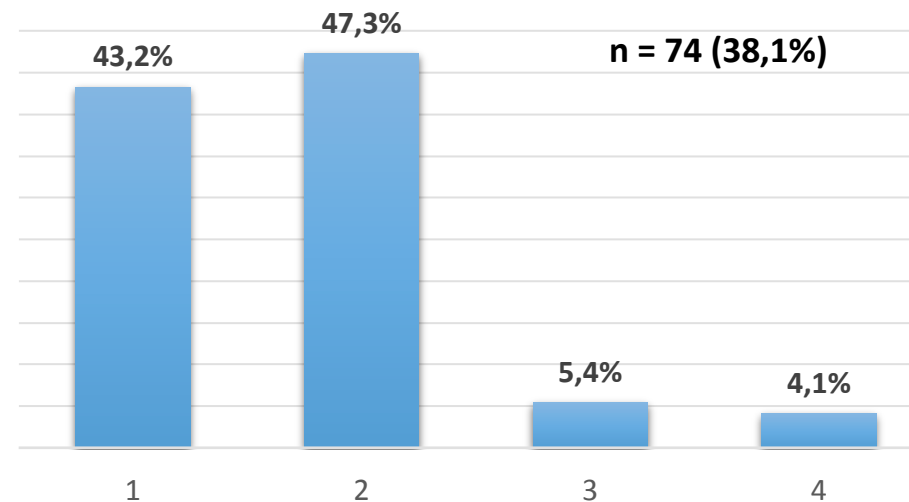
Transfusión de sangre	Frecuencia	Porcentaje
Si	74	37,5%
No	120	62,5%
Total	194	100,0%

¿Cuántas bolsas de sangre?	Frecuencia	Porcentaje
1	32	43,2%
2	35	47,3%
3	4	5,4%
4	3	4,1%
Total	74	9,5%

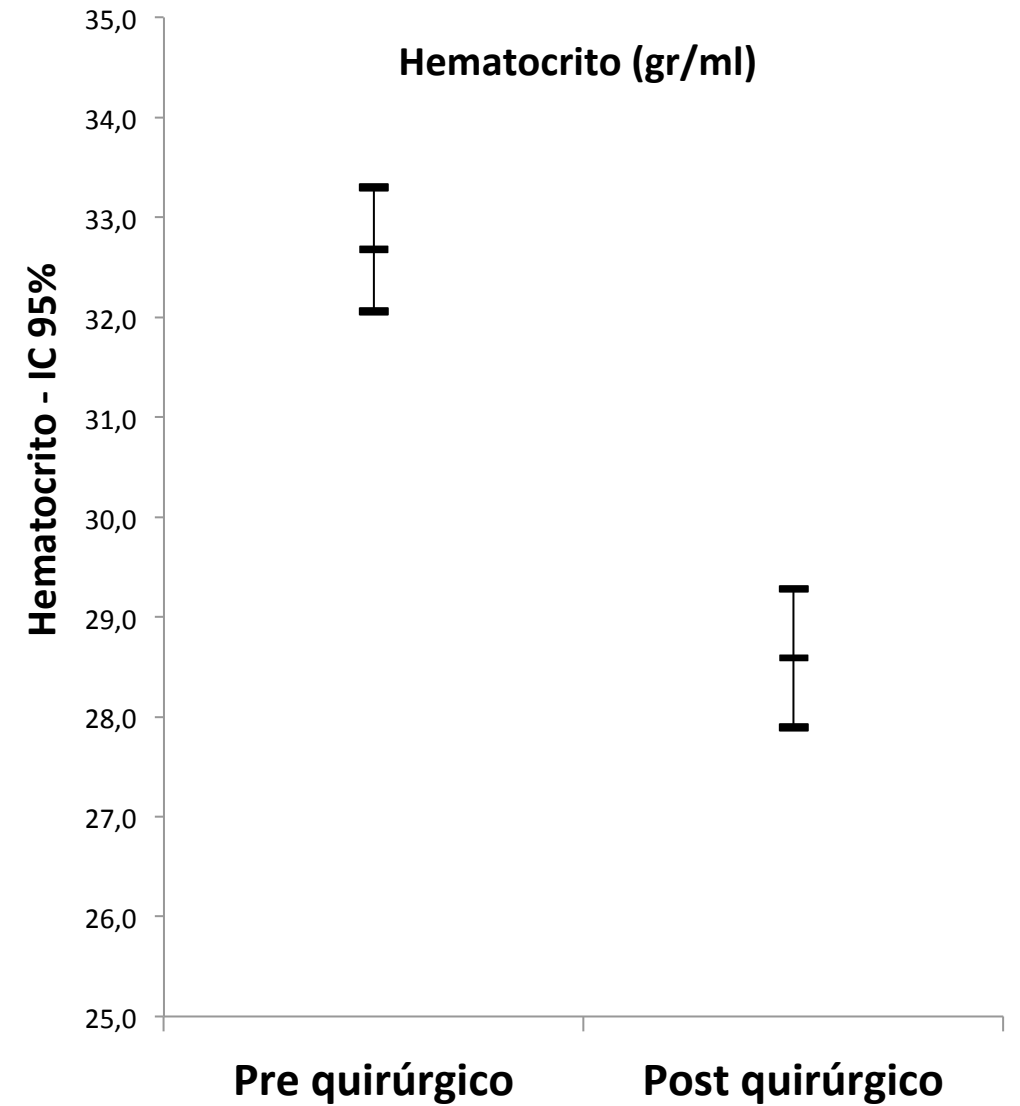
TRANSFUSIÓN DE SANGRE



Bolsas de sangre transfundidas



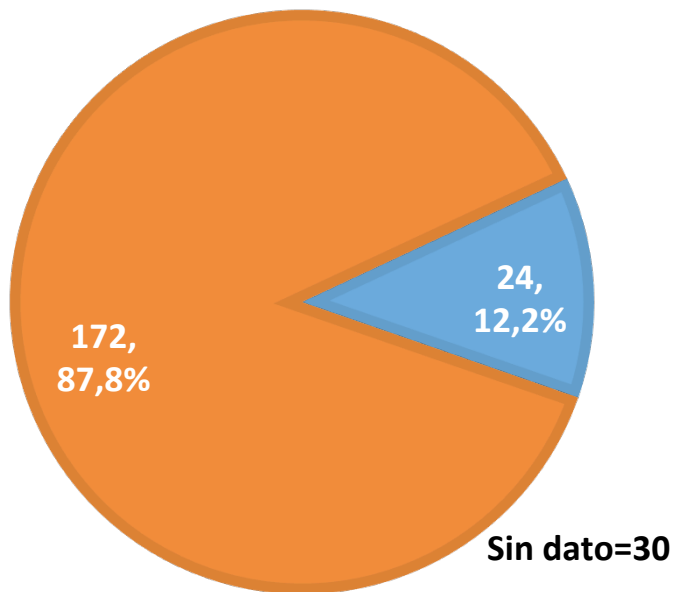
Hematocrito	Media	Desvío Estándar	IC 95% para la media		p
			Límite inferior	Límite superior	
Pre quirúrgico	32,7	4,4	32,1	33,3	0,001
Post quirúrgico	28,6	4,9	27,9	29,3	



Se observan diferencias estadísticas en el Hematocrito pre y post cirugía (gr/ml).
 Test de Student para muestras relacionadas; p=0,001

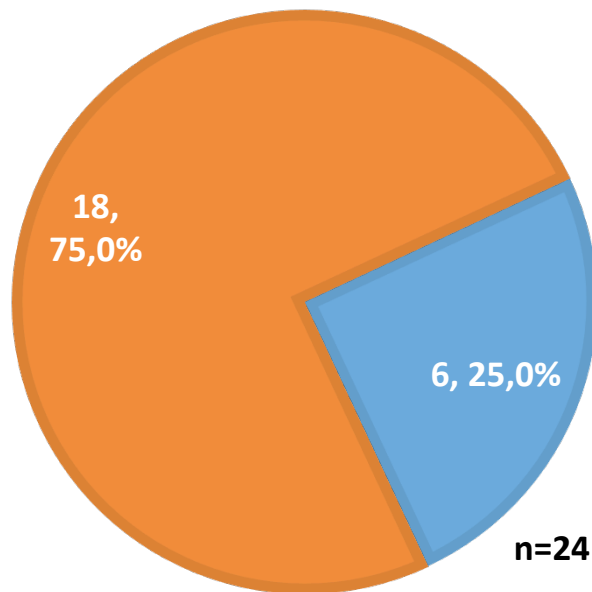
INFECCIÓN

■ Si ■ No



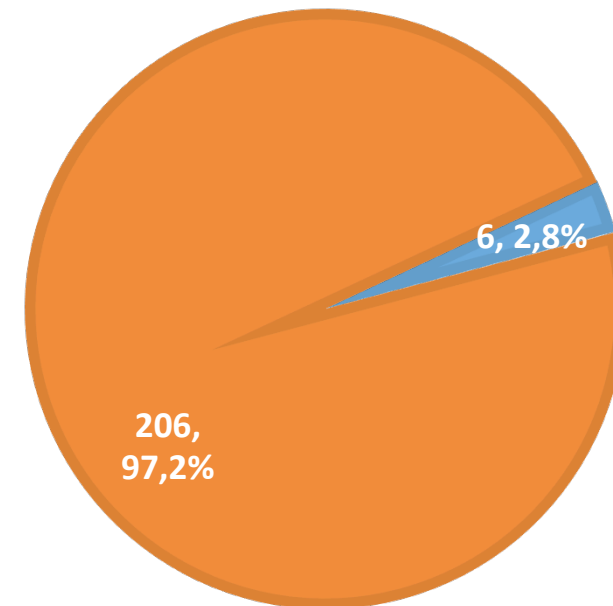
TIPO DE INFECCIÓN

■ Superficial ■ Profunda



TOILETTE

■ Si ■ No



Infección	Frecuencia	Porcentaje
Si	24	5,5%
No	172	94,5%
Total	196	100,0%

Tipo de Infección	Frecuencia	Porcentaje
Superficial	6	25,0%
Profunda	18	75,0%
Total	24	100,0%

Toilette	Frecuencia	Porcentaje
Si	6	7,2%
No	206	92,8%
Total	212	100,0%