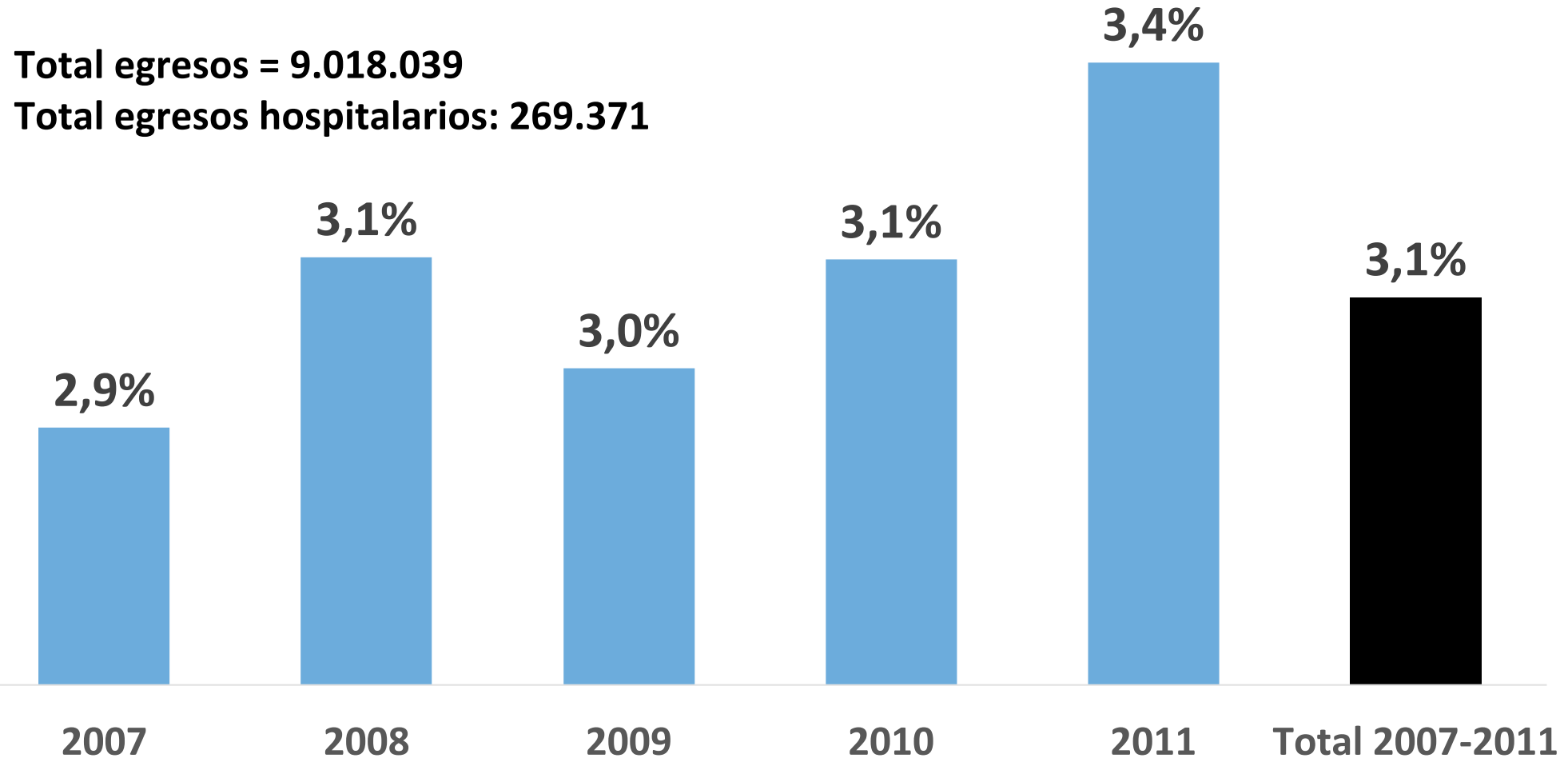
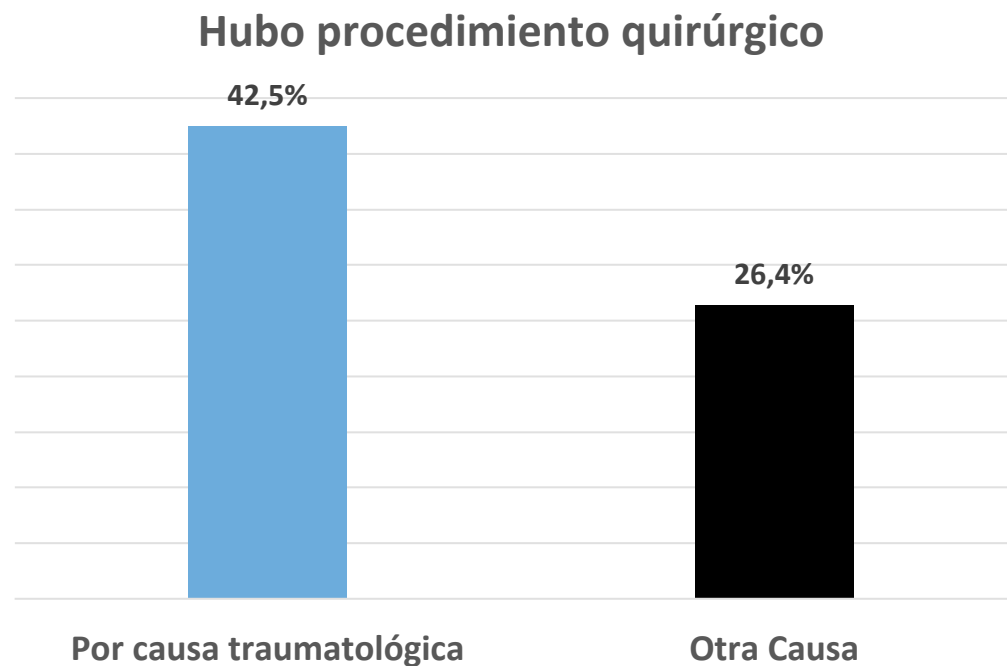


# Porcentaje de Egresos Hospitalarios por Causas traumatológicas quinquenio 2007-2011

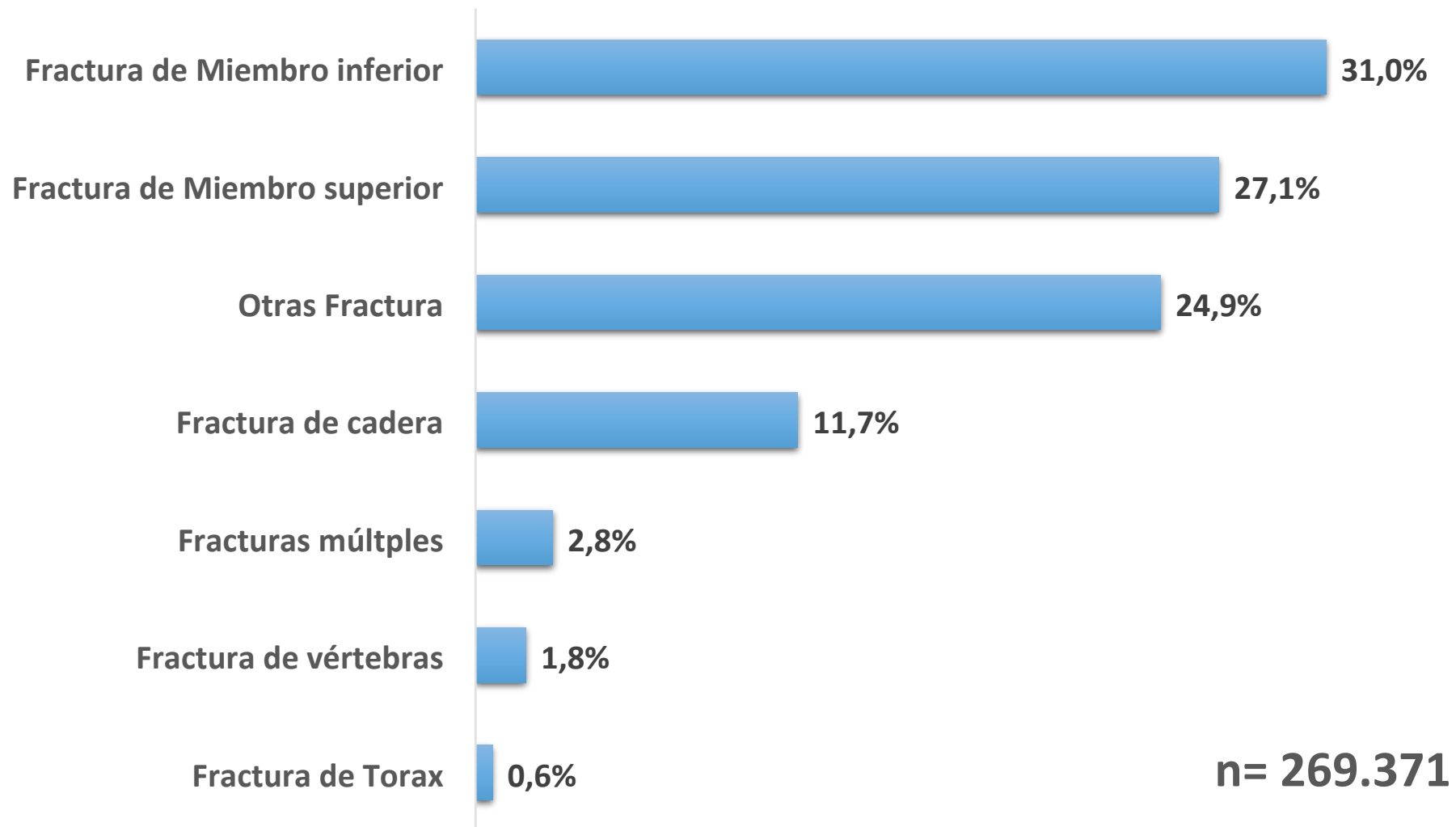


# Patologías traumatológicas presentan el doble de procedimientos quirúrgicos que otras causas de egreso (quinquenio 2007-2011)



Odds Ratio 2.063 (IC95% 2.045-2.081)

# Porcentaje de Egresos Hospitalarios por Causas traumatológicas: quinquenio 2007-2011

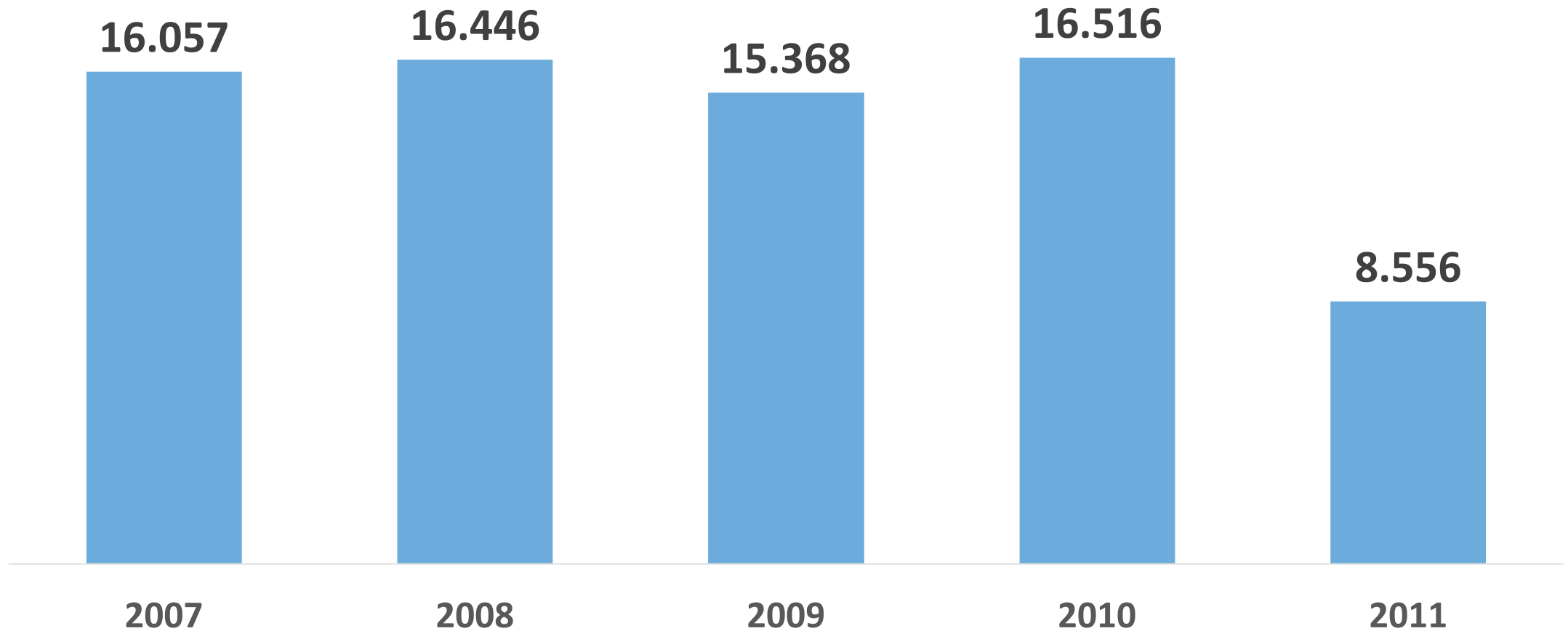


# Número de Egresos Hospitalarios por fracturas del Miembro superior quinquenio 2007-2011



Total egresos por casusa traumatológica: 269.371

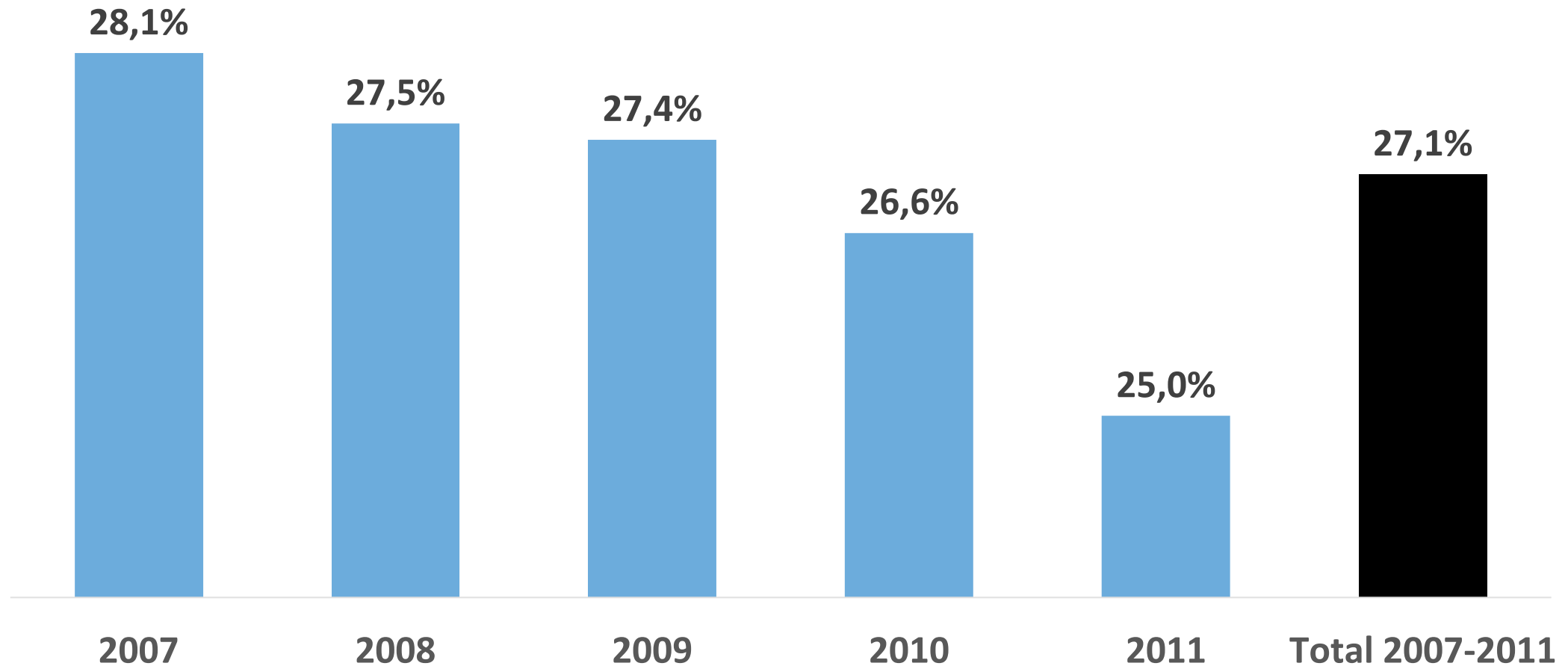
Total de egresos por Fractura de M.S.: 72.943



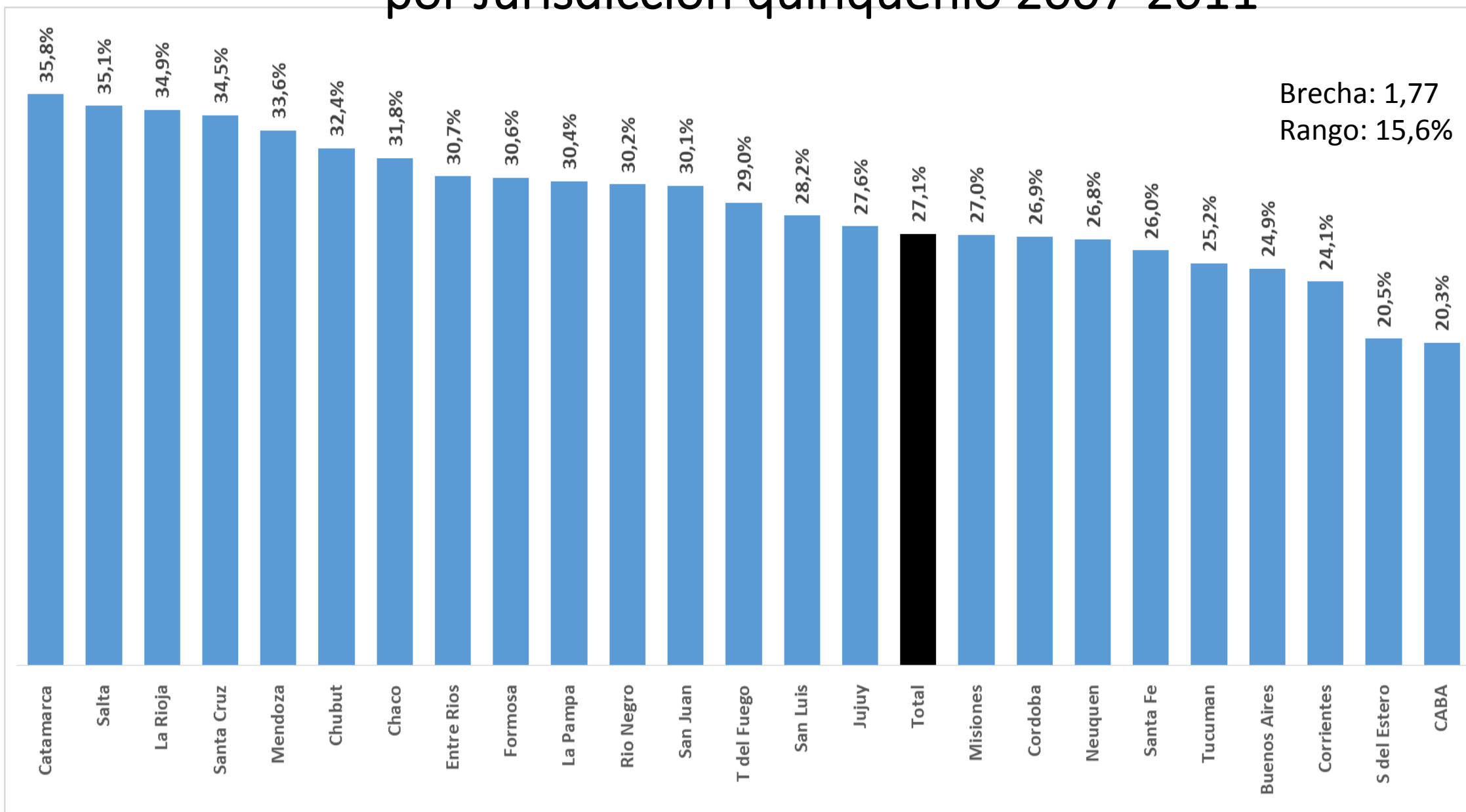
# % de Egresos Hospitalarios por fracturas del Miembro superior quinquenio 2007-2011

Total egresos por casusa traumatológica: 269.371

Total de egresos por Fractura de M.S.: 72.943



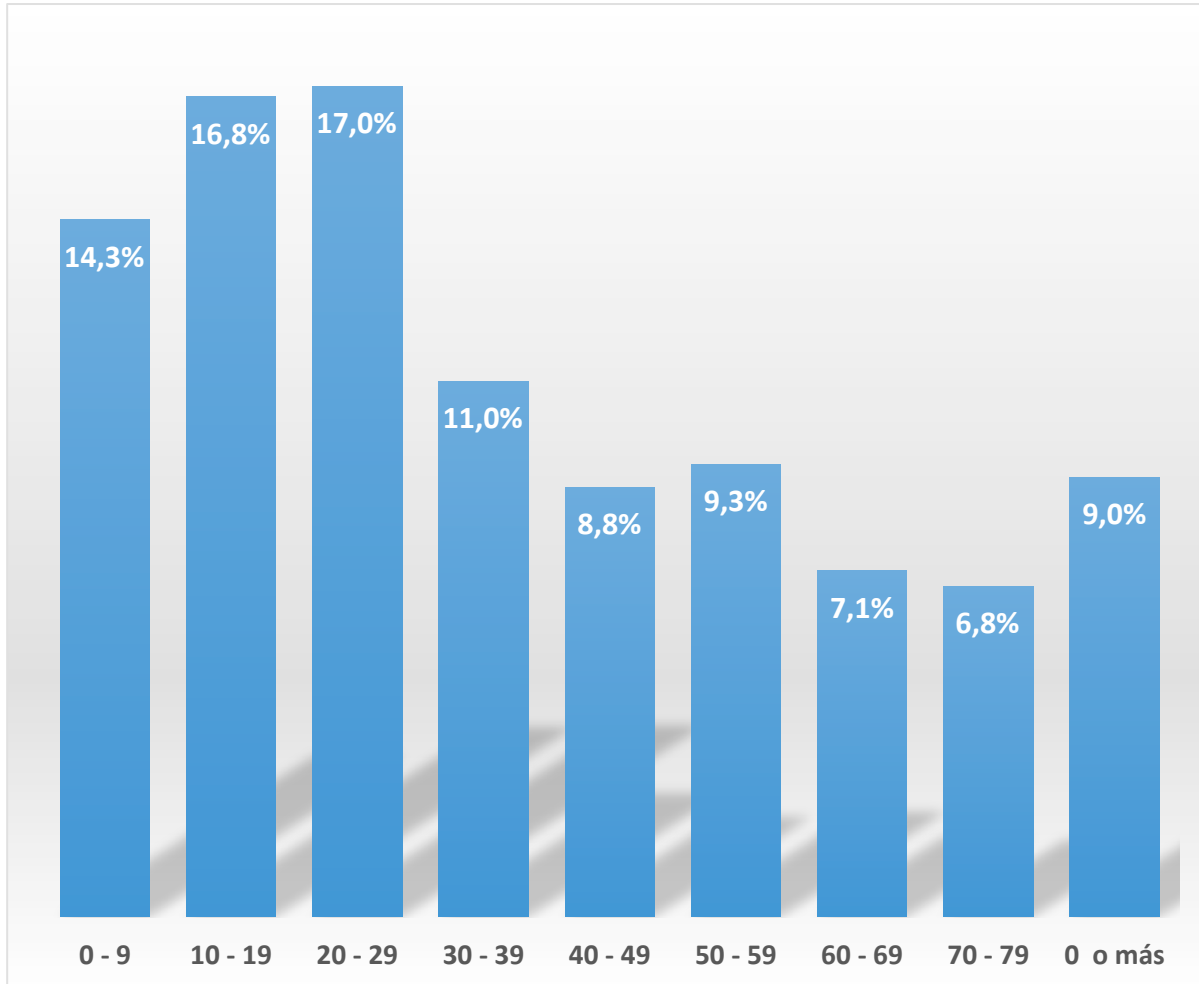
# Nº de Egresos Hospitalarios por fracturas del M.S. por Jurisdicción quinquenio 2007-2011



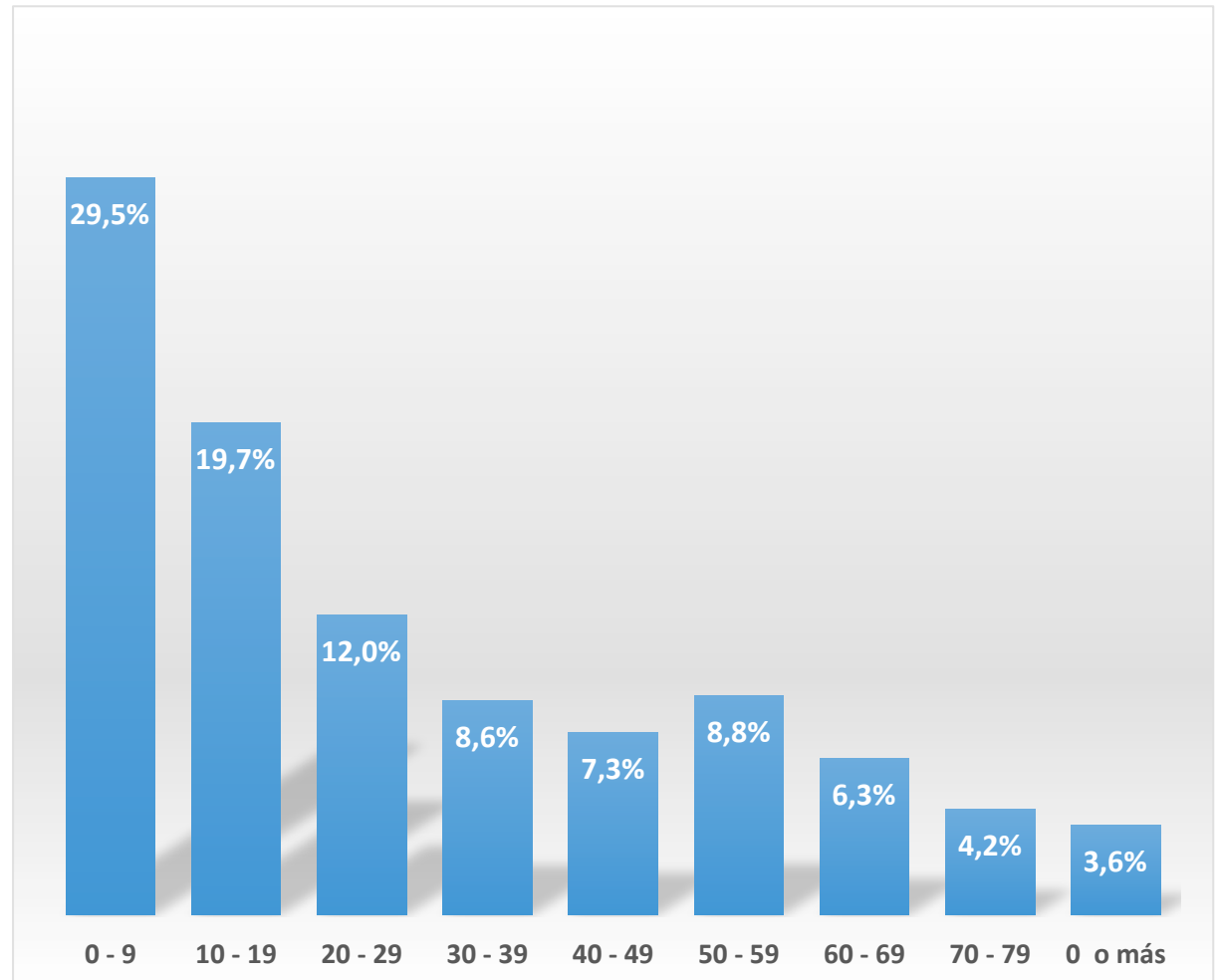
# % de Egresos Hospitalarios por fracturas por Edad quinquenio 2007-2011



## % Egresos hospitalarios por fracturas

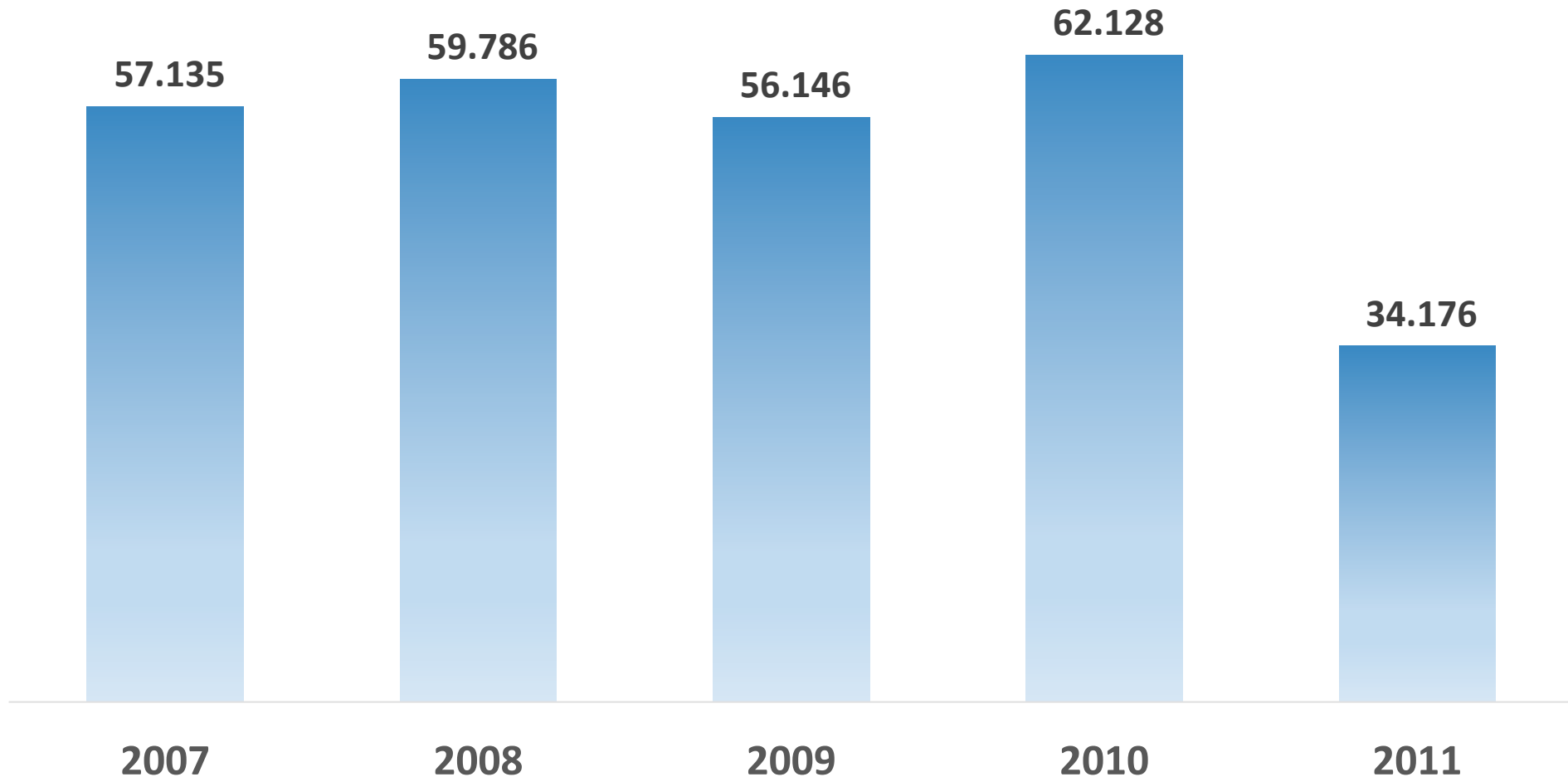


## % Egresos hospitalarios por fracturas del M.S.



# Número de Egresos Hospitalarios por Causas traumatológicas Quinquenio 2007-2011

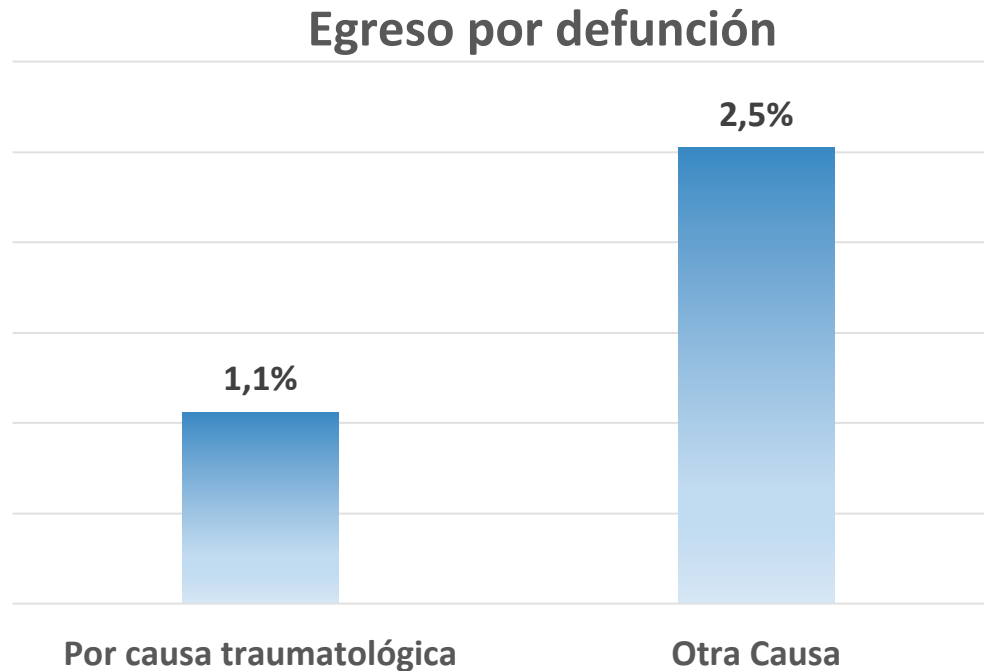
Total = 269.371





# Las causas traumatológicas tienen menos de la mitad de egresos por defunción que las demás causas de egreso

## Quinquenio 2007-2011

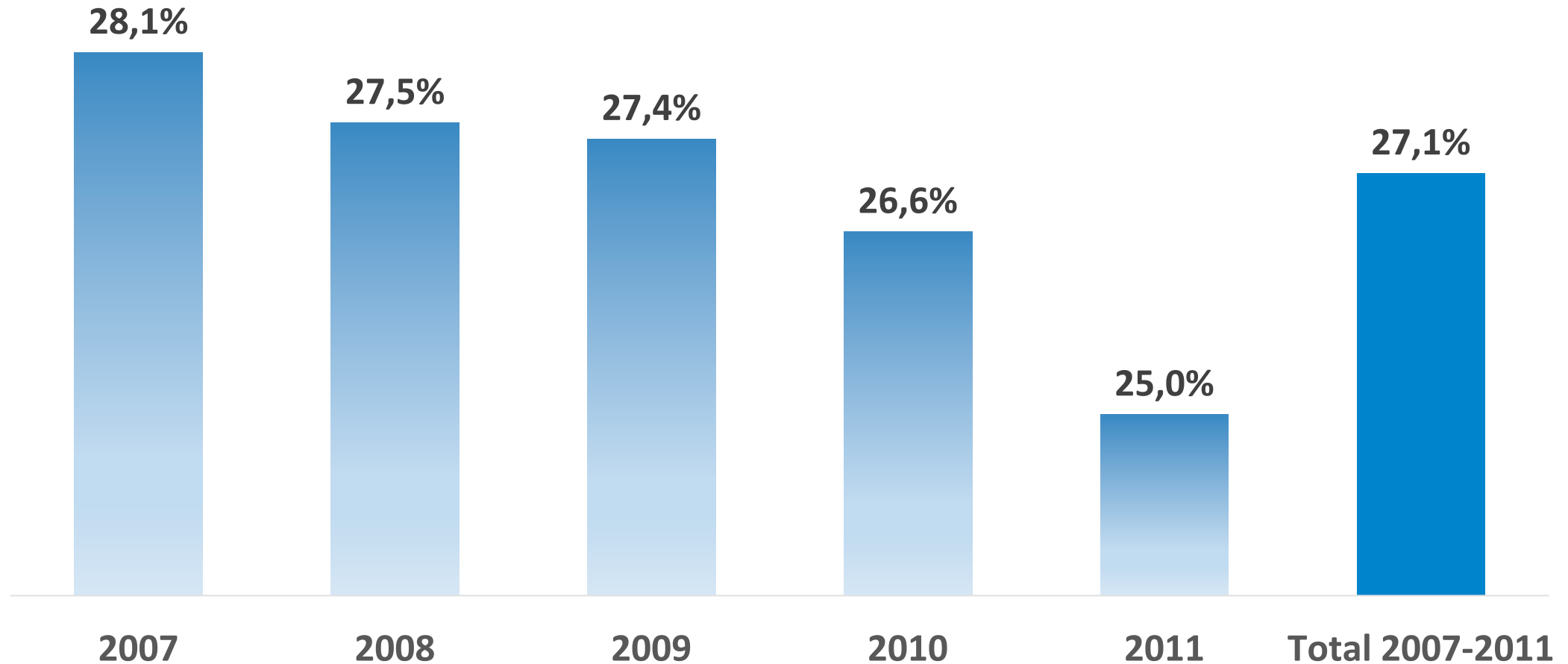


Odds Ratio 2.42 (IC95% 2.33-2.51)

# % de Egresos Hospitalarios por fracturas del Miembro superior Quinquenio 2007-2011

Total egresos por casusa traumatológica: 269.371

Total de egresos por Fractura de M.S.: 72.943



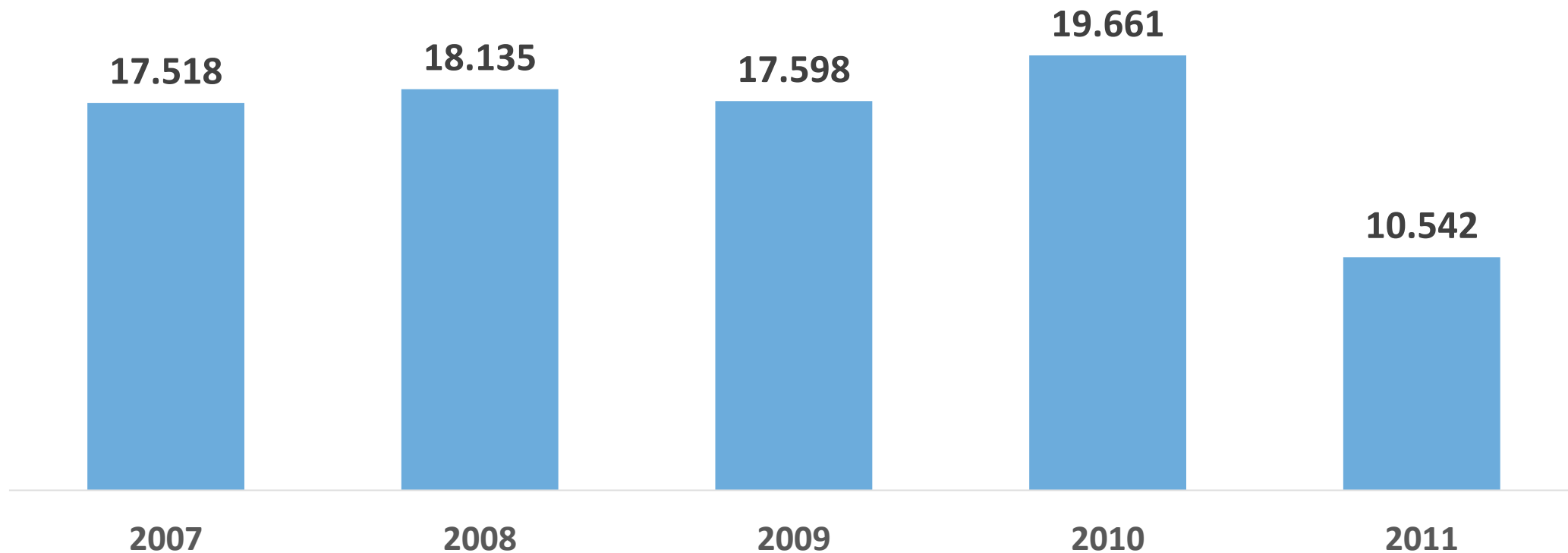
# Número de Egresos Hospitalarios por fracturas del Miembro inferior quinquenio 2007-2011



Total egresos por casusa traumatológica: 269.371

Total de egresos por Fractura de M.S.: 83.454

Nº de Egresos Hospitalarios por Fracturas del M.I.

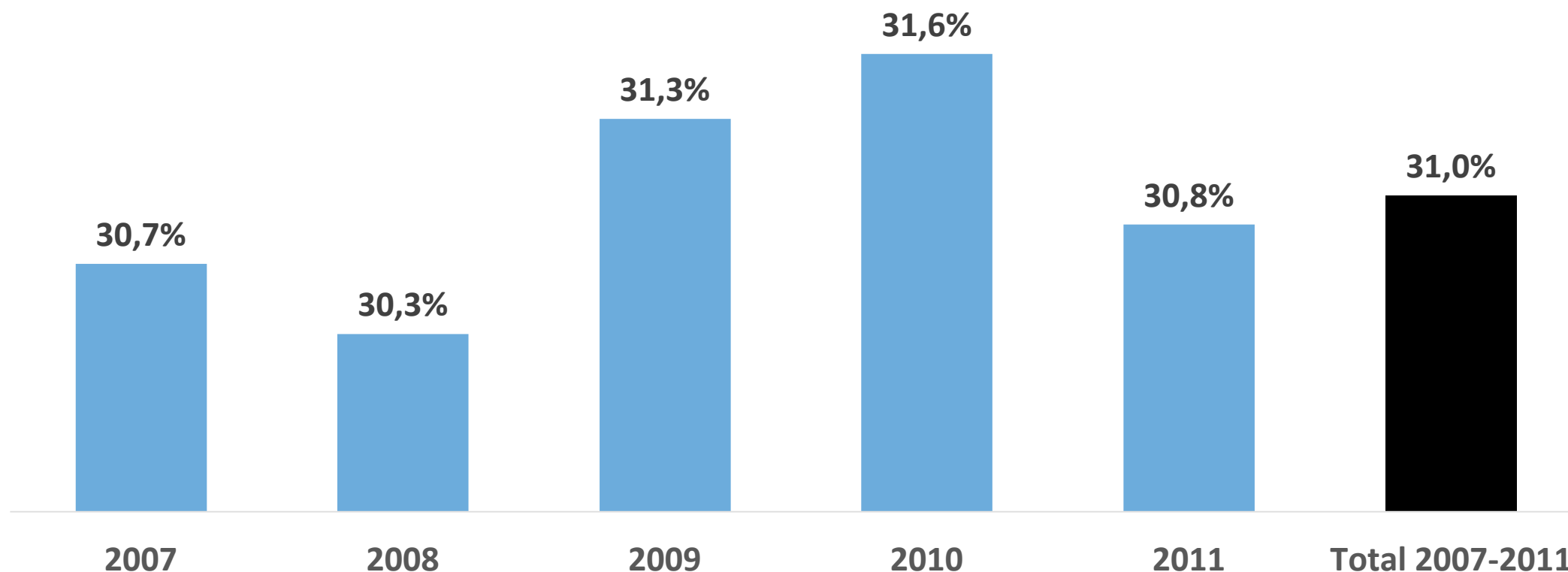


# % de Egresos Hospitalarios por fracturas del Miembro inferior quinquenio 2007-2011

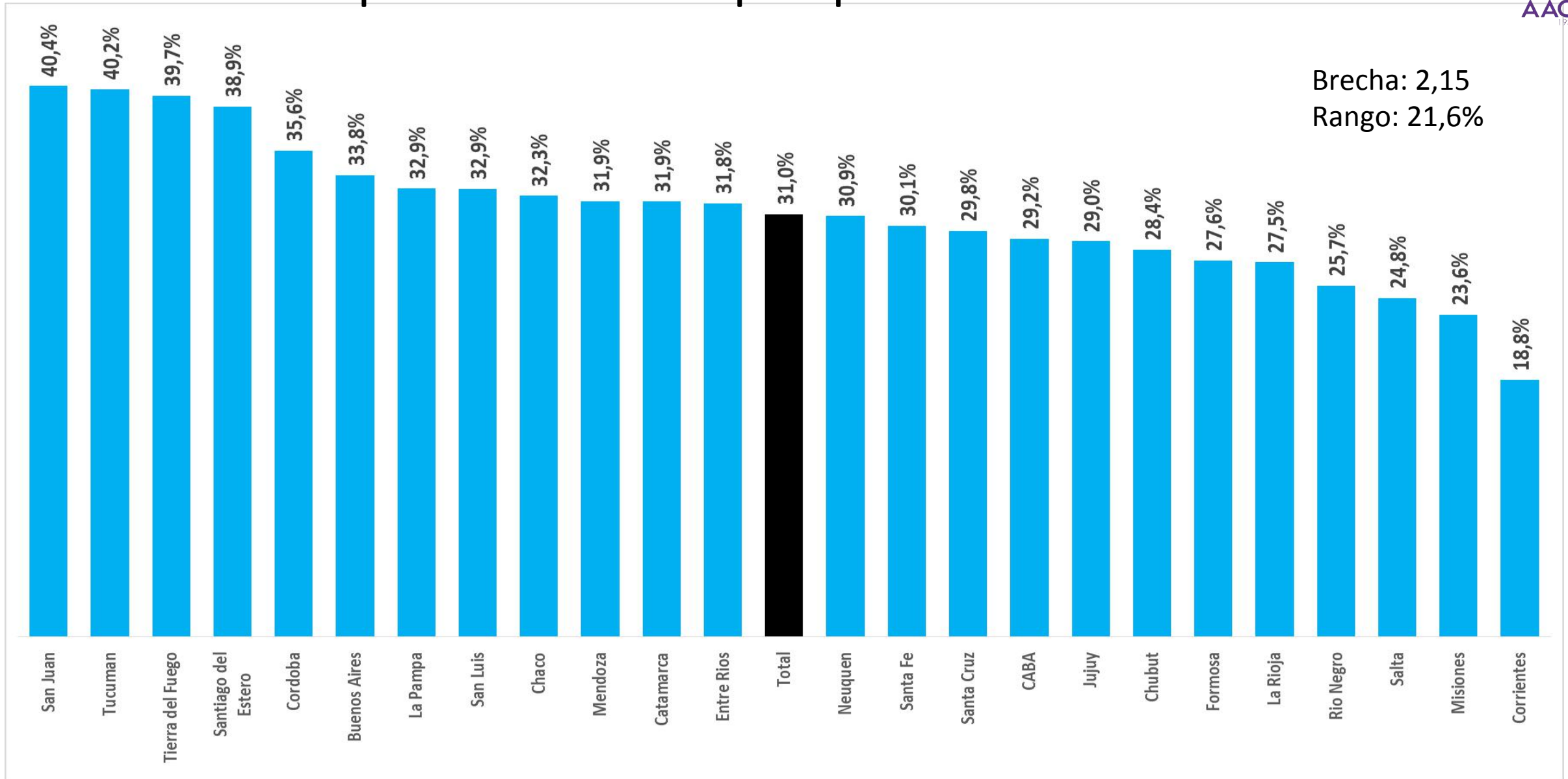
Total egresos por casusa traumatológica: 269.371

Total de egresos por Fractura de M.S.: 83.454

% Egresos Hospitalarios por Fracturas de M.I.



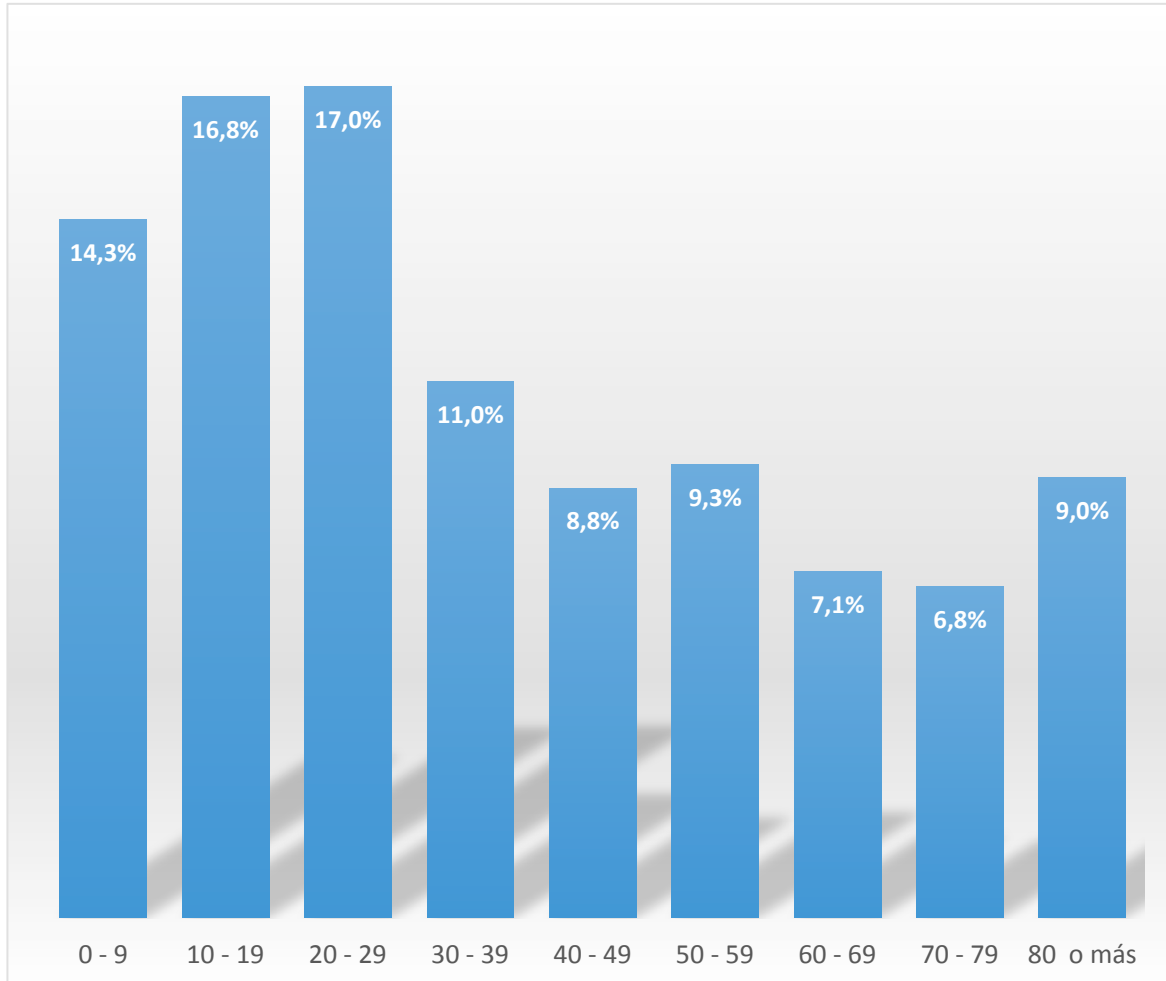
# Nº de Egresos Hospitalarios por fracturas del M.I. por Jurisdicción quinquenio 2007-2011



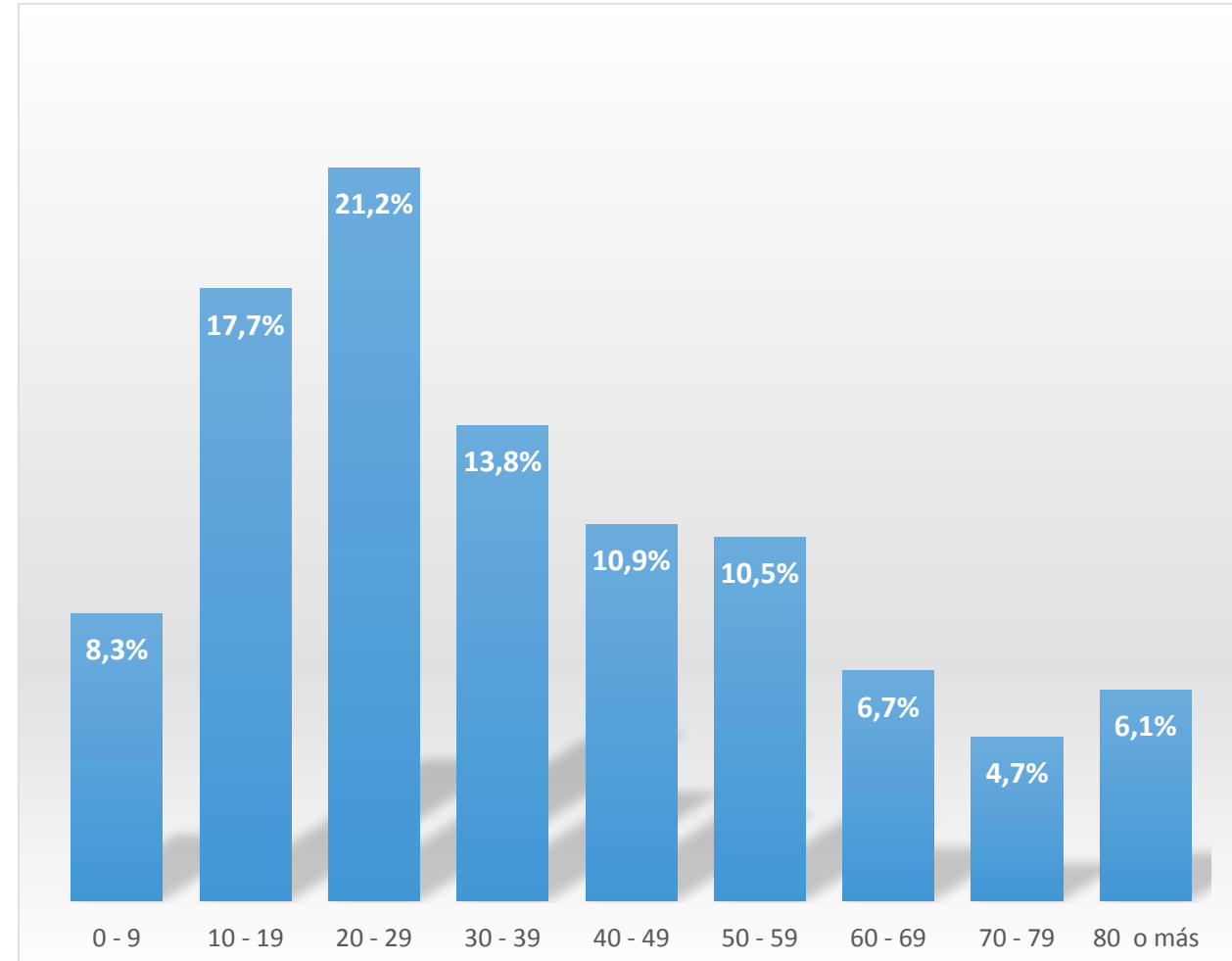
# % de Egresos Hospitalarios por fracturas por Edad quinquenio 2007-2011



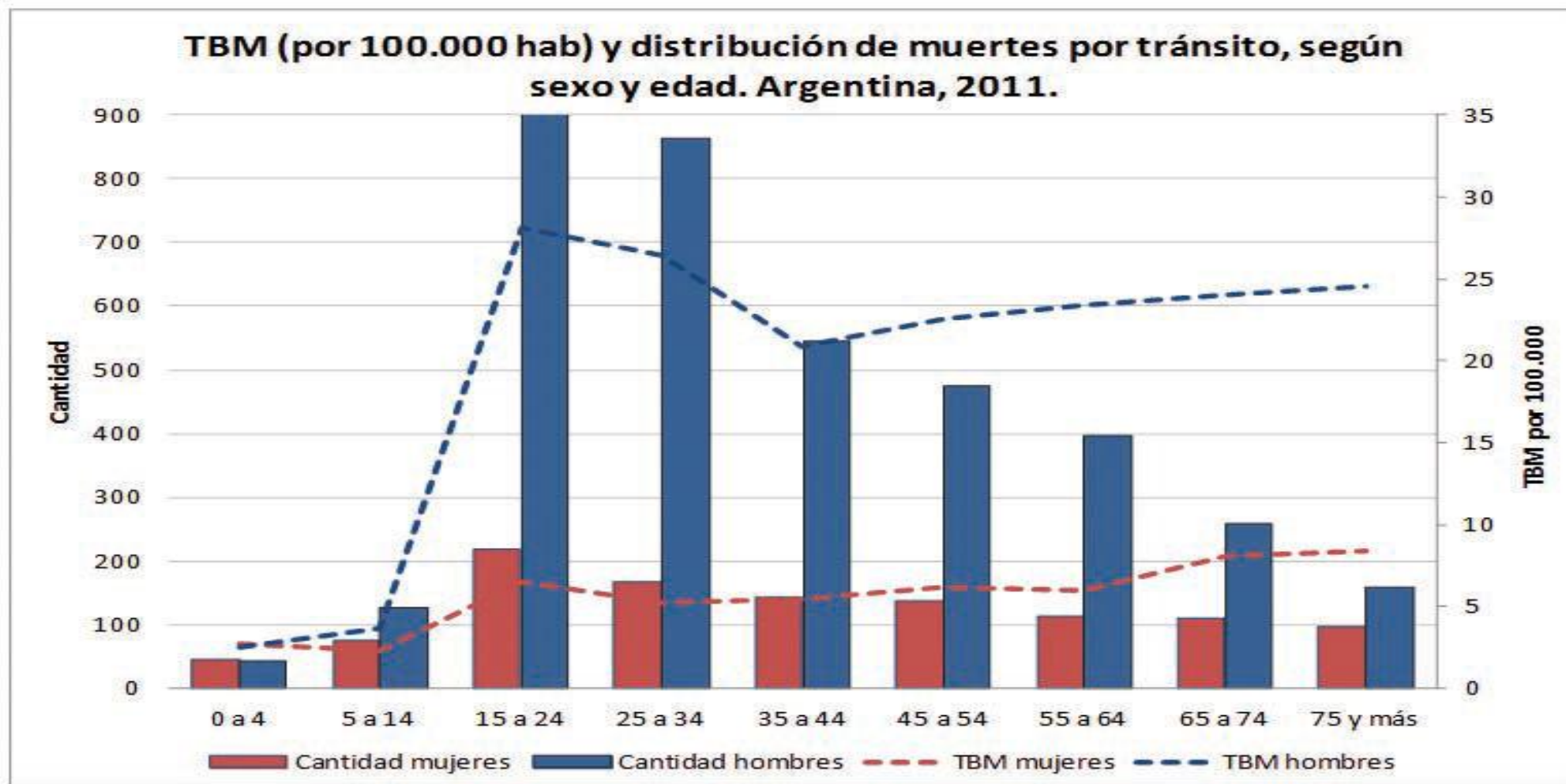
## % Egresos hospitalarios por fracturas



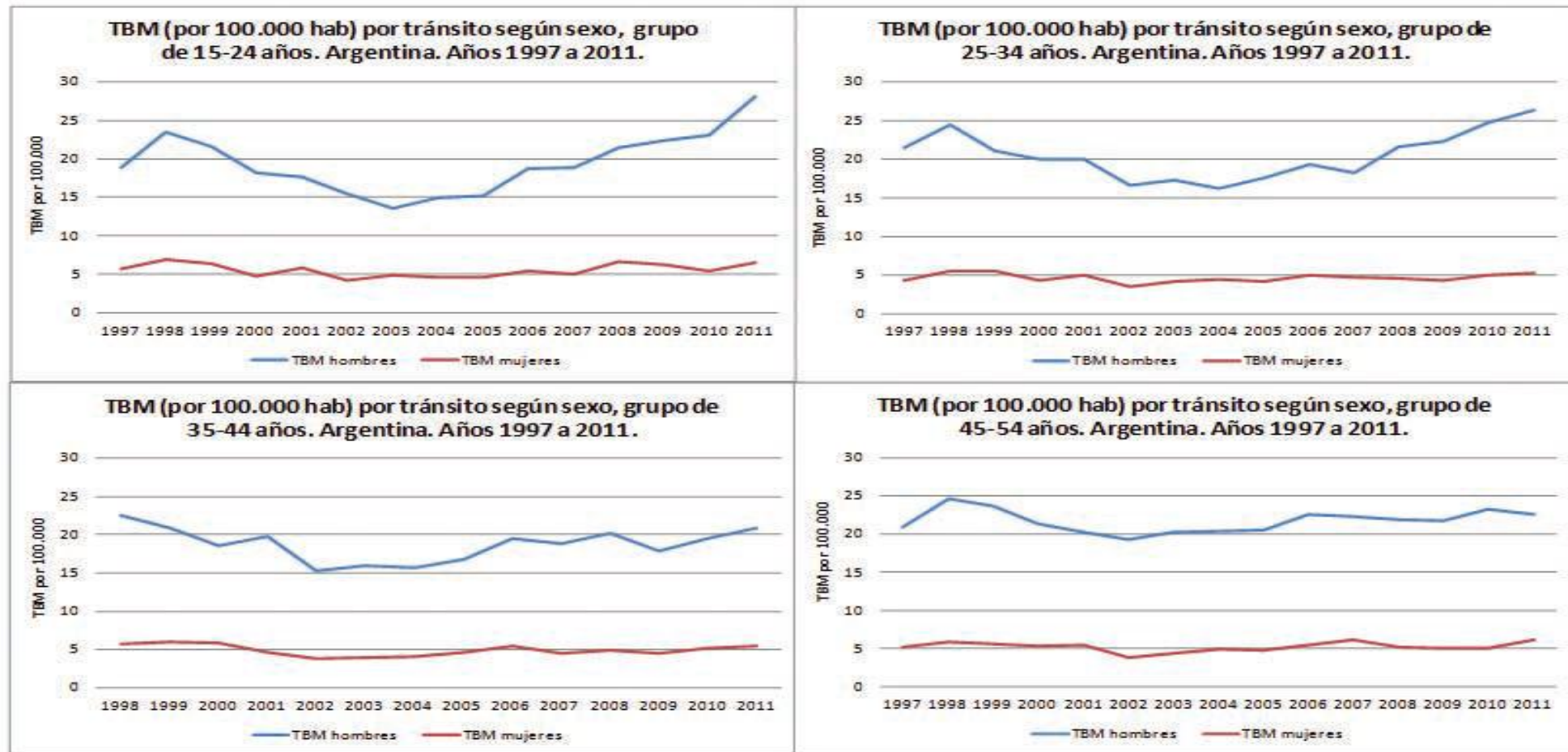
## % Egresos hospitalarios por fracturas del M.I.



# Tasa bruta de mortalidad (por 100.000 habitantes) y distribución de muertes por tránsito, según sexo y edad. Argentina, 2011.

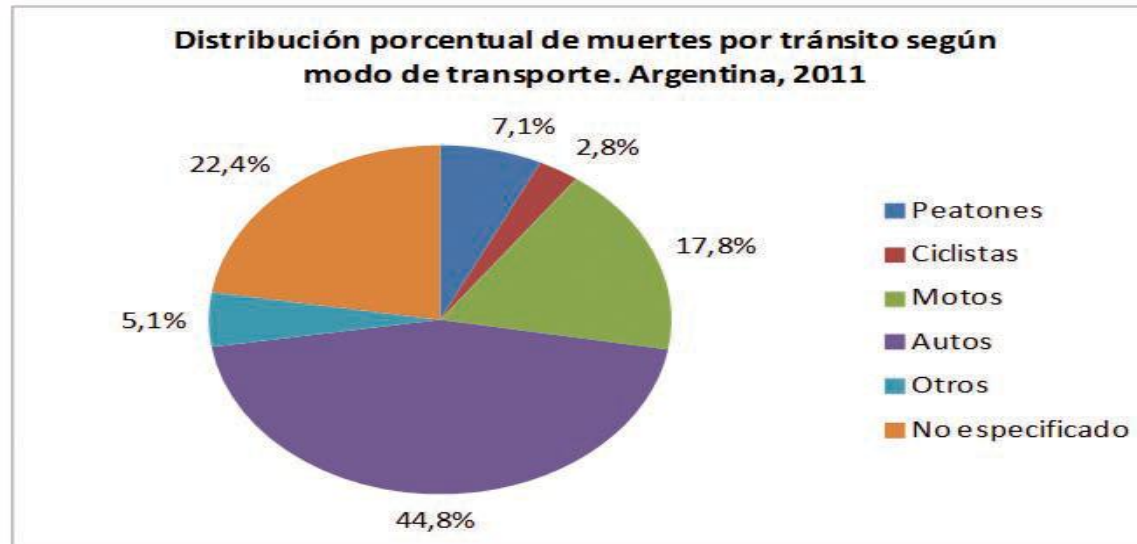


Evolución de TBM (por 100.000 habitantes) por tránsito en población de 15 a 24, 25 a 34, 35 a 44 y 45 a 54 años de edad, según sexo. Argentina, 1997 a 2011.





## Distribución de muertes causadas por el tránsito según modo de transporte. Argentina, 2011.



# Distribución de muertes causadas por el tránsito, según modo de transporte. Argentina, 2011

